

# FOR RENT

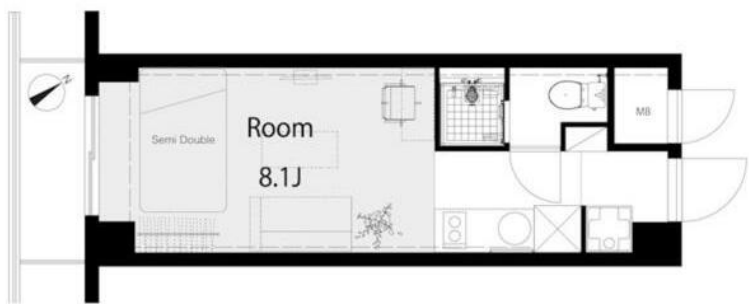
賃料	管理費等
79,000円	9,000円

外壁タイル張り 分譲タイプ 2F以上 オートロック

【外観】



【間取り図】



- 家具の配置はイメージです。
- セミダブルベッド: W1200 H2000
  - センターテーブル: W1050 D500
  - ワークデスク: W1000 D450
  - 2シーターソファ: W1400 D750
  - テレビ: 32型
  - ワークチェア: W650 D550

間取り	1R		
敷金	1ヶ月	礼金	1ヶ月
敷引/償却金	-	保証金	無
物件種別	マンション		
建物名・部屋番号			
物件所在地	東京都文京区音羽 1丁目		
交通	東京メトロ有楽町線 江戸川橋駅 徒歩5分 東京メトロ有楽町線 護国寺駅 徒歩7分		
間取詳細	洋室(8.1畳)		
構造・規模	鉄骨鉄筋コンクリート 11階建 2階		
専有面積	21.73㎡	向き	南西
築年月	1986年9月	契約期間	2年
損害保険		入居時期	即時
駐車場	駐輪場		
設備	エレベーター 敷地内ゴミ置き場 2口コンロ IHクッキングヒーター シャワー トイレ有 エアコン		
その他費用	[一時金] 初回登録手数料: 5,500円 鍵交換費用: 27,500円 ルームクリーニング費用: 38,500円 [月次費用] 家財保険料相当額: 600円 緊急サポート 24代: 1,650円		
入居諸条件	事務所不可		
保証会社	必須 総賃料の50% 月次: 総賃料の1%		
備考			

図面と現況が異なる場合は現況が優先となります。

間取りの「S」はサービスルーム(納戸)です。

情報更新日2024年12月25日

No.1102396685k



東京都知事(4)第87856号  
全日本不動産協会  
**株式会社ユニバーサルエステート 上野店**  
東京都台東区上野 6丁目 16-2 1 西入ビル 6F  
TEL:03-5812-9336 FAX:03-5812-9338  
E-mail: ueno@universal-estate.com  
URL: http://universalestate.jp/



携帯サイトから物件詳細を閲覧できます!

取引態様	手数料負担の割合	貸主	0%	借主	100%
仲介	手数料配分の割合	元付	0%	客付	100%