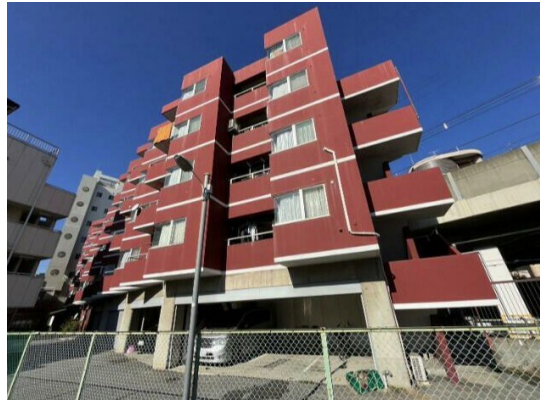


FOR RENT

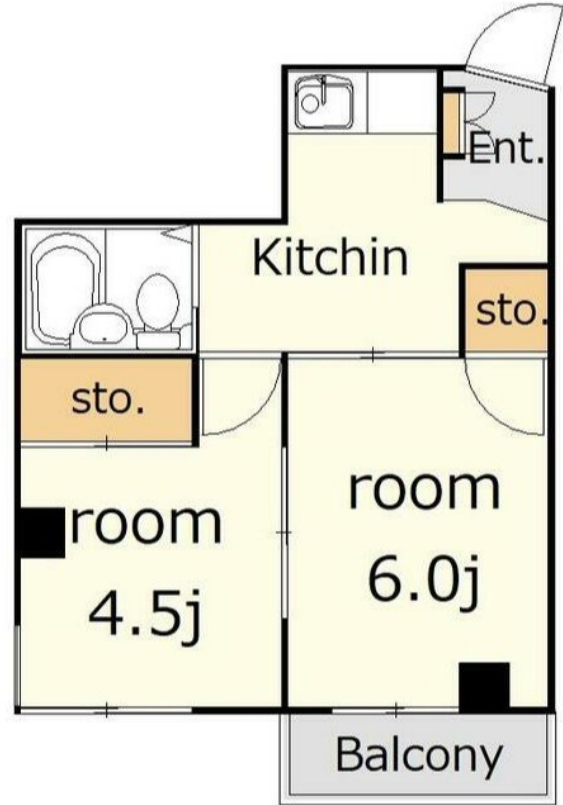
賃料	管理費等
75,000円	3,000円

防犯カメラ 2面採光 陽当たり良好

【外観】



【間取り図】



図面と現況が異なる場合は現況が優先となります。

間取りの「S」はサービスルーム(納戸)です。

間取り	2K		
敷金	1ヶ月	礼金	1ヶ月
敷引/償却金	-	保証金	-
物件種別	マンション		
建物名・部屋番号			
物件所在地	東京都足立区足立4丁目		
交通	東武伊勢崎線 五反野駅 徒歩4分 東武伊勢崎線 梅島駅 徒歩14分		
間取詳細			
構造・規模	鉄筋コンクリート 5階建 2階		
専有面積	30.58㎡	向き	
築年月	1988年1月上旬	契約期間	2年
損害保険	有 23,100円 24ヶ月	入居時期	即時
駐車場			
設備	エレベーター 敷地内ゴミ置き場 システムキッチン パス有 シャワー バストイレ同室 トイレ有		
その他費用	[一時金] 鍵交換代: 22,000円 室内消毒費用: 16,500円 24時間サポート: 22,000円		
入居諸条件	ペット相談 二人可 子供可		
保証会社	必須 クレデンス 賃料等の100% 年間更新料13000円		
備考	短期解約違約金あり(1年未満総賃料1ヶ月分) ペット飼育の場合敷金2ヶ月(1ヶ月償却)		

情報更新日2024年12月24日

No.1102396790



東京都知事(4)第87856号
全日本不動産協会

株式会社ユニバーサルエステート 上野店

東京都台東区上野6丁目16-21 西入ビル6F
TEL:03-5812-9336 FAX:03-5812-9338
E-mail: ueno@universal-estate.com
URL: http://universalestate.jp/



携帯サイトから物件詳細を閲覧できます!

取引態様	手数料負担の割合	貸主	借主
	手数料配分の割合	元付	客付
仲介			