

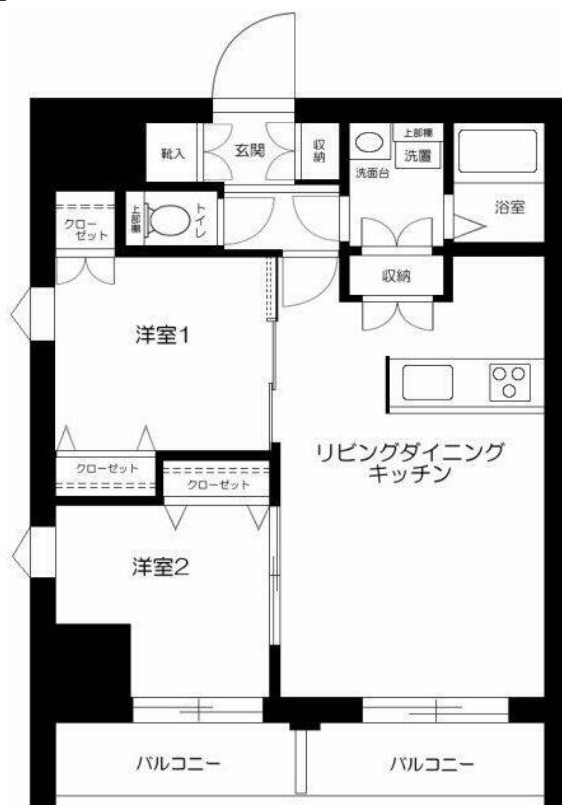
賃料	管理費等
235,000円	15,000円

外壁タイル張り 2F以上 オートロック モニタ付オートロック 角住戸

【外観】



【間取り図】



図面と現況が異なる場合は現況が優先となります。

間取りの「S」はサービスルーム(納戸)です。

間取り	2LDK		
敷金	1ヶ月	礼金	1ヶ月
敷引/償却金	- 1ヶ月	保証金	無
物件種別	マンション		
建物名・部屋番号			
物件所在地	東京都荒川区東日暮里5丁目		
交通	日暮里・舎人ライナー 日暮里駅 徒歩8分 山手線 鶯谷駅 徒歩10分		
間取詳細			
構造・規模	鉄筋コンクリート 9階建 8階		
専有面積	50.5㎡	向き	東
築年月	2024年6月	契約期間	2年
損害保険	有 20,000円 24ヶ月	入居時期	即時
駐車場			
設備	エレベーター 敷地内ゴミ置き場 宅配BOX システムキッチン 2口コンロ IHクッキングヒーター		
その他費用	[一時金] 入居者サポート料: 18,700円 鍵保証金: 55,000円		
入居諸条件			
保証会社	必須 総賃料の50% 年間保証料15000円		
備考	口座引落手数料実費		

情報更新日2024年12月9日

No.1102396852t

お問合せ先



東京都知事(4)第87856号
全日本不動産協会

株式会社ユニバーサルエステート 上野店

東京都台東区上野6丁目16-21 西入ビル6F
TEL:03-5812-9336 FAX:03-5812-9338
E-mail: ueno@universal-estate.com
URL: http://universalestate.jp/



携帯サイトから物件詳細を閲覧できます!

取引態様	手数料負担の割合	貸主	0%	借主	100%
仲介	手数料配分の割合	元付	0%	客付	100%