

# FOR RENT

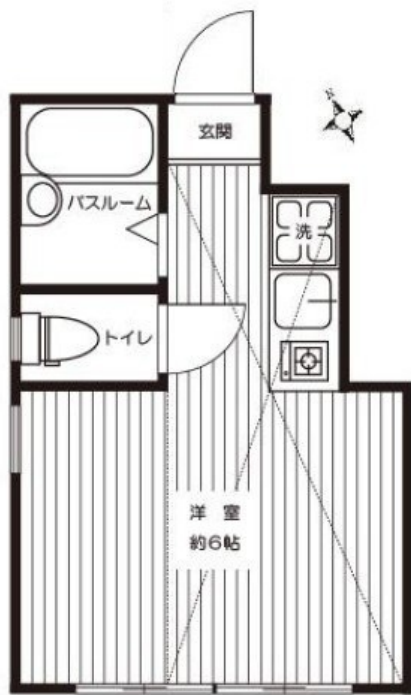
賃料	管理費等
68,000円	2,000円

最上階 角住戸 2面採光

【外観】



【間取り図】



※ -----部分には「壁根裏収納」があります。  
 ※ 図面と現況が相違する場合、現況優先となります。

図面と現況が異なる場合は現況が優先となります。

間取りの「S」はサービスルーム(納戸)です。

間取り	1R		
敷金	1ヶ月	礼金	1ヶ月
敷引/償却金	-	保証金	-
物件種別	アパート		
建物名・部屋番号			
物件所在地	東京都台東区池之端2丁目		
交通	東京メトロ千代田線 根津駅 徒歩5分 東京メトロ千代田線 湯島駅 徒歩10分		
間取詳細			
構造・規模	木造 2階建 2階		
専有面積	17.5㎡	向き	
築年月	1962年8月上旬	契約期間	2年
損害保険		入居時期	相談
駐車場			
設備	敷地内ゴミ置き場 ガスコンロ バス・トイレ別 バス有 浴室乾燥 シャワー トイレ有 温水洗浄便座		
その他費用	[一時金] 鍵交換代: 16,500円 [月次費用] 水道料(定額制): 2,000円		
入居諸条件	单身可		
保証会社	必須 賃料等の70% 年間保証料10000円 引落手数料660円/月		
備考	H22.9内外装フルリフォーム		

情報更新日2024年12月25日

No.1102396806r



東京都知事(4)第87856号  
 全日本不動産協会

## 株式会社ユニバーサルエステート 上野店

東京都台東区上野6丁目16-21 西入ビル6F  
 TEL:03-5812-9336 FAX:03-5812-9338  
 E-mail: ueno@universal-estate.com  
 URL: http://universalestate.jp/



携帯サイトから物件詳細を閲覧できます!

取引態様	手数料負担の割合	貸主	借主
仲介	手数料配分の割合	元付	客付