

# FOR RENT

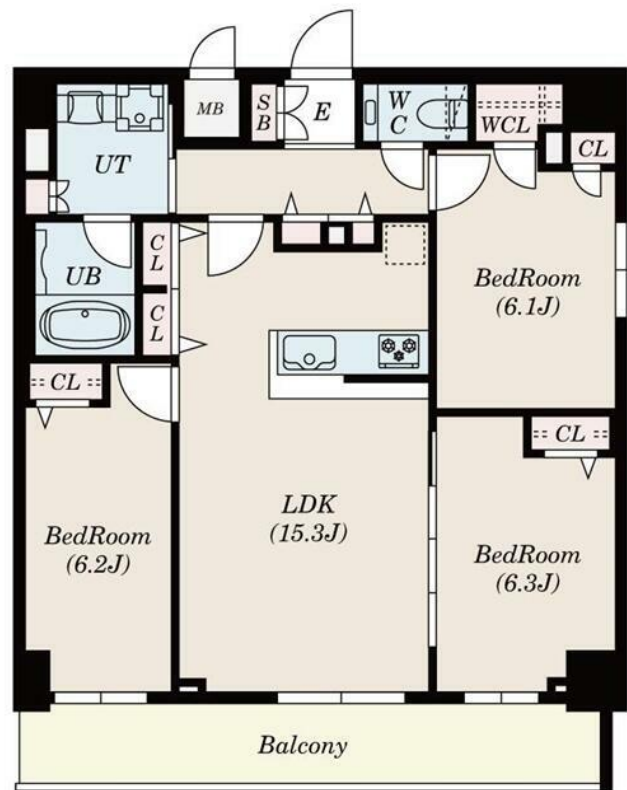
賃料	管理費等
280,000円	15,000円

外壁タイル張り 2F以上 オートロック 角住戸

【外観】



【間取り図】



間取り	3LDK		
敷金	無	礼金	無
敷引/償却金	-	保証金	無
物件種別	マンション		
建物名・部屋番号			
物件所在地	東京都江戸川区春江町4丁目		
交通	都営新宿線 一之江駅 徒歩6分 都営新宿線 船堀駅 徒歩19分		
間取詳細			
構造・規模	鉄筋コンクリート 10階建 6階		
専有面積	76.17㎡	向き	西
築年月	2024年1月	契約期間	2年
損害保険	有 22,000円 24ヶ月	入居時期	2025年1月中旬
駐車場	空無		
設備	エレベーター 敷地内ゴミ置き場 宅配BOX カウンターキッチン ガスコンロ 設置済 3口以上コンロ		
その他費用			
入居諸条件	ペット相談 二人可		
保証会社	必須 月額総賃料の30%、更新料10,000円/年 口座振替手数料: 330円(税込)/月		
備考	インターネット使用料無料		

図面と現況が異なる場合は現況が優先となります。

間取りの「S」はサービスルーム(納戸)です。

情報更新日2024年12月25日

No.1102396642m



東京都知事(4)第87856号  
全日本不動産協会

## 株式会社ユニバーサルエステート 上野店

東京都台東区上野6丁目16-21 西入ビル6F  
TEL:03-5812-9336 FAX:03-5812-9338  
E-mail: ueno@universal-estate.com  
URL: http://universalestate.jp/



携帯サイトから物件詳細を閲覧できます!

取引態様	手数料負担の割合	貸主	0%	借主	100%
仲介	手数料配分の割合	元付	0%	客付	100%