

FOR RENT

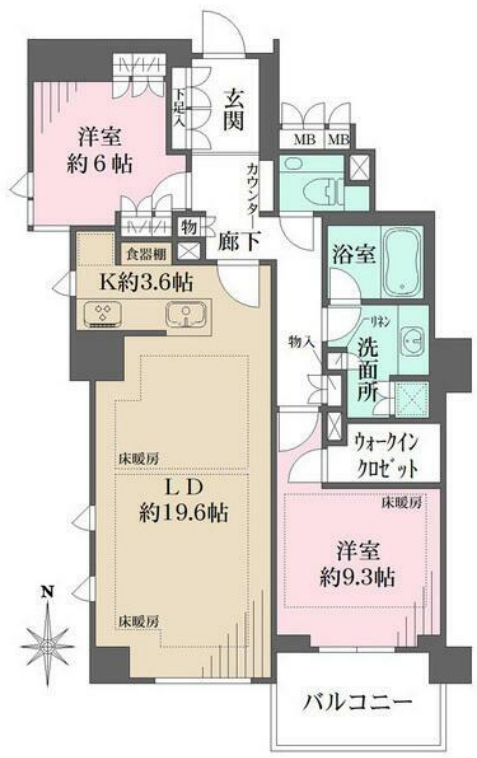
賃料	管理費等
680,000円	0円

防犯カメラ 外壁タイル張り 2F以上 モニタ付オートロック 角住戸

【外観】



【間取り図】



間取り	2LDK		
敷金	2ヶ月	礼金	1ヶ月
敷引/償却金	-	保証金	無
物件種別	マンション		
建物名・部屋番号			
物件所在地	東京都港区元麻布3丁目		
交通	東京メトロ日比谷線 六本木駅 徒歩9分 東京メトロ日比谷線 広尾駅 徒歩11分		
間取詳細	LD(19.6畳) K(3.6畳)		
構造・規模	鉄筋コンクリート 5階建 2階		
専有面積	97.33㎡	向き	南
築年月	2017年12月	契約期間	2年
損害保険	有 20,000円 24ヶ月	入居時期	2025年2月20日予定
駐車場	有(敷地内) 58300円/月~		
設備	エレベーター 敷地内ゴミ置き場 宅配BOX システムキッチン ガスコンロ設置済 3口以上コンロ		
その他費用	[一時金] 駆付けサポート: 16,500円		
入居諸条件			
保証会社	必須 エルササポート 初年度保証料: 賃料等合計額の50% (最低保証料2万円) 2年目以降: 1年毎8千		
備考	鍵交換任意・退去時室内清掃・エアコン洗浄・入居中退去時浄水器カートリッジ交換費用借主負担		

図面と現況が異なる場合は現況が優先となります。

間取りの「S」はサービスルーム(納戸)です。

情報更新日2024年12月25日

No.1102396906k



東京都知事(4)第87856号
全日本不動産協会

株式会社ユニバーサルエステート 上野店

東京都台東区上野6丁目16-21 西入ビル6F
TEL:03-5812-9336 FAX:03-5812-9338
E-mail: ueno@universal-estate.com
URL: http://universalestate.jp/



携帯サイトから物件詳細を閲覧できます!

取引態様	手数料負担の割合	貸主	0%	借主	100%
仲介	手数料配分の割合	元付	0%	客付	100%