

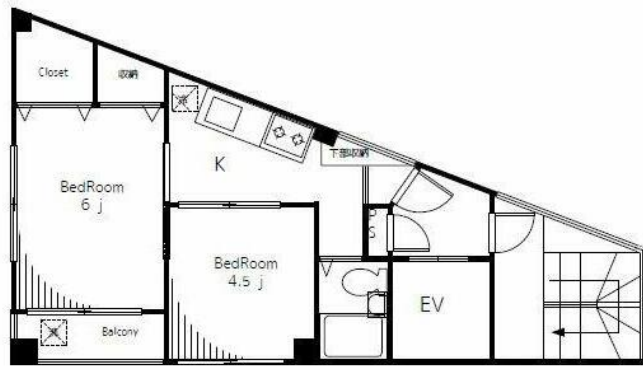
# FOR RENT

賃料	管理費等
150,000円	10,000円

外壁タイル張り 2F以上 オートロック モニタ付オートロック 角住戸 2面採光

【外観】

【間取り図】



図面と現況が異なる場合は現況が優先となります。

間取りの「S」はサービスルーム(納戸)です。

間取り	2K		
敷金	無	礼金	無
敷引/償却金	-	保証金	無
物件種別	マンション		
建物名・部屋番号			
物件所在地	東京都台東区根岸2丁目		
交通	山手線 上野駅 徒歩17分 山手線 鶯谷駅 徒歩3分		
間取詳細	洋室(6畳) 洋室(4.5畳) K(2畳)		
構造・規模	鉄骨 9階建 8階		
専有面積	33.47㎡	向き	
築年月	1990年7月	契約期間	2年
損害保険	有 20,000円 24ヶ月	入居時期	2025年1月中旬予定
駐車場	無		
設備	エレベーター 敷地内ゴミ置き場 ガスコンロ設置可 バス有 シャワー バストイレ同室 トイレ有		
その他費用	[一時金] 鍵交換代等: 22,000円 退去時清掃代: 66,000円 更新事務手数料: 13,200円		
入居諸条件	ペット相談		
保証会社	必須 総賃料の50%		
備考	1年未満の解約で違約金1ヶ月分		

情報更新日2024年12月25日

No.1102396890k



東京都知事(4)第87856号  
全日本不動産協会

## 株式会社ユニバーサルエステート 上野店

東京都台東区上野6丁目16-21 西入ビル6F  
TEL:03-5812-9336 FAX:03-5812-9338  
E-mail: ueno@universal-estate.com  
URL: http://universalestate.jp/



携帯サイトから物件詳細を閲覧できます!

取引態様	手数料負担の割合	貸主	0%	借主	100%
仲介	手数料配分の割合	元付	0%	客付	100%