

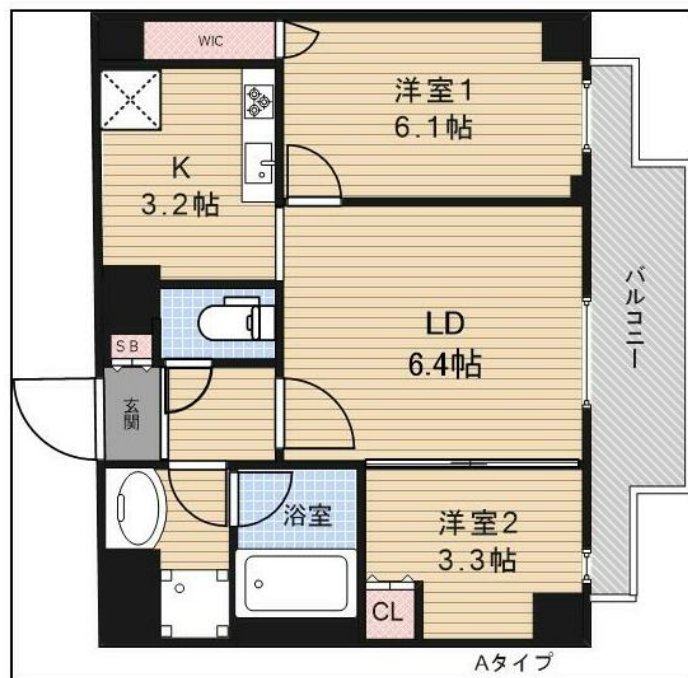
賃料	管理費等
196,000円	20,000円

防犯カメラ 外壁タイル張り 2F以上 オートロック 24時間緊急通報システム 角住戸

【外観】



【間取り図】



間取り	2LDK		
敷金	無	礼金	無
敷引/償却金	-	保証金	無
物件種別	マンション		
建物名・部屋番号			
物件所在地	東京都台東区竜泉3丁目		
交通	東京メトロ日比谷線 入谷(東京)駅 徒歩10分 東京メトロ日比谷線 三ノ輪駅 徒歩8分		
間取詳細			
構造・規模	鉄筋コンクリート 10階建 7階		
専有面積	45.92㎡	向き	
築年月	2024年3月	契約期間	2年
損害保険	有 20,000円 24ヶ月	入居時期	即時
駐車場	有(敷地内) 33000円/月~ 駐輪場		
設備	エレベーター 24時間ゴミ出し可 敷地内ゴミ置き場 システムキッチン ガスコンロ設置済		
その他費用	[一時金] 退去時エアコンクリーニング代: 16,500円 退去時クリーニング代: 60,500円		
入居諸条件			
保証会社	必須 初回保証料: 保証人有(賃料+共益費)の30% 更新保証料10,000円/年		
備考	フリーレント1ヶ月分 浄水器カートリッジ交換実費 1年未満の解約で違約金2ヶ月分		

図面と現況が異なる場合は現況が優先となります。

間取りの「S」はサービスルーム(納戸)です。

情報更新日2024年12月9日

No.1102396892k



東京都知事(4)第87856号
全日本不動産協会

株式会社ユニバーサルエステート 上野店

東京都台東区上野6丁目16-21 西入ビル6F
TEL:03-5812-9336 FAX:03-5812-9338
E-mail: ueno@universal-estate.com
URL: http://universalestate.jp/



携帯サイトから物件詳細を閲覧できます!

取引態様	手数料負担の割合	貸主	0%	借主	100%
仲介	手数料配分の割合	元付	0%	客付	100%