

FOR RENT

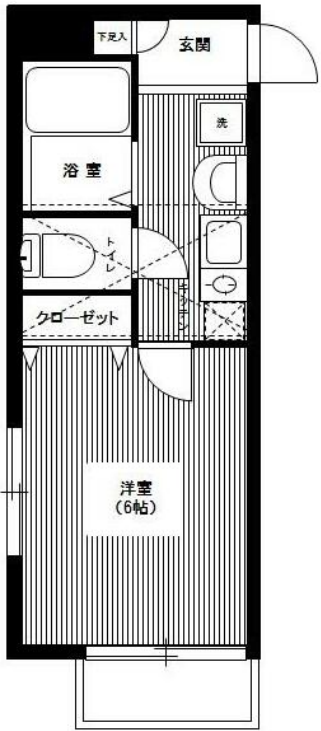
賃料	管理費等
57,000円	3,000円

外壁タイル張り 2F以上 オートロック モニタ付オートロック ロフト 角住戸 2面採光

【外観】



【間取り図】



図面と現況が異なる場合は現況が優先となります。

間取りの「S」はサービスルーム(納戸)です。

間取り	1K		
敷金	無	礼金	1ヶ月
敷引/償却金	-	保証金	無
物件種別	アパート		
建物名・部屋番号			
物件所在地	埼玉県草加市中央1丁目		
交通	東武スカイツリーライン 草加駅 徒歩7分 東武スカイツリーライン 谷塚駅 徒歩23分		
間取詳細	洋室(6畳) K(2.5畳)		
構造・規模	木造 2階建 2階		
専有面積	20.44㎡	向き	南東
築年月	2012年8月	契約期間	2年
損害保険	有 18,000円 24ヶ月	入居時期	即時
駐車場	無 駐輪場		
設備	敷地内ゴミ置き場 システムキッチン ガスコンロ設置済 パス・トイレ別 パス 有 浴室乾燥 シャワー		
その他費用	[一時金] 文書事務手数料(税込): 5,500円 鍵交換(税込): 27,500円 ステージ安心サポート 24(税込): 19,800円 退去時クリーニング代: 44,000円 退去時エアコンクリーニング代: 14,300円 [月次費用] 振替事務手数料(税込): 330円		
入居諸条件	高齢者相談		
保証会社	必須 総賃料の100% 月額保証料700円 月額手数料総賃料の2%		
備考	1年未満の解約で違約金1ヶ月分		

情報更新日2024年12月12日

No.1102396973m



東京都知事(4)第87856号
全日本不動産協会

株式会社ユニバーサルエステート 上野店

東京都台東区上野6丁目16-21 西入ビル6F
TEL:03-5812-9336 FAX:03-5812-9338
E-mail: ueno@universal-estate.com
URL: http://universalestate.jp/



携帯サイトから物件詳細を閲覧できます!

取引態様	手数料負担の割合	貸主	0%	借主	100%
仲介	手数料配分の割合	元付	0%	客付	100%