

# FOR RENT

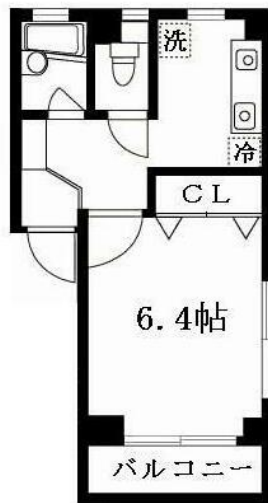
賃料	管理費等
59,000円	3,500円

外壁タイル張り 閑静な住宅街 オートロック 角住戸 2面採光

【外観】



【間取り図】



間取り	1K		
敷金	無	礼金	1ヶ月
敷引/償却金	-	保証金	無
物件種別	マンション		
建物名・部屋番号			
物件所在地	東京都足立区西新井7丁目		
交通	日暮里・舎人ライナー 西新井大師西駅 徒歩1分 東武大師線 大師前駅 徒歩17分		
間取詳細	洋室(6.4畳)		
構造・規模	鉄骨 4階建 1階		
専有面積	25.2㎡	向き	南
築年月	2007年3月	契約期間	2年
損害保険	有 18,000円 24ヶ月	入居時期	2025年2月20日予定
駐車場	無 駐輪場		
設備	敷地内ゴミ置き場 ガスコンロ設置済 バス・トイレ別 バス有 脱衣所 浴室に窓 シャワー トイレ有		
その他費用	[一時金] 入居時鍵交換代: 22,000円 24時間サポート: 16,500円 ルームクリーニング費: 44,000円 エアコンクリーニング費: 14,300円		
入居諸条件	事務所不可 単身限定		
保証会社	必須 【初回保証料】総家賃×50% 【月次保証料】総家賃×1%		
備考	1年未満の解約で違約金1ヶ月分		

図面と現況が異なる場合は現況が優先となります。

間取りの「S」はサービスルーム(納戸)です。

情報更新日2024年12月12日

No.1102397046k

お問合せ先



東京都知事(4)第87856号  
全日本不動産協会

株式会社ユニバーサルエステート 上野店

東京都台東区上野6丁目16-21 西入ビル6F  
TEL:03-5812-9336 FAX:03-5812-9338  
E-mail: ueno@universal-estate.com  
URL: http://universalestate.jp/



携帯サイトから物件詳細を閲覧できます!

取引態様	手数料負担の割合	貸主	0%	借主	100%
仲介	手数料配分の割合	元付	0%	客付	100%