

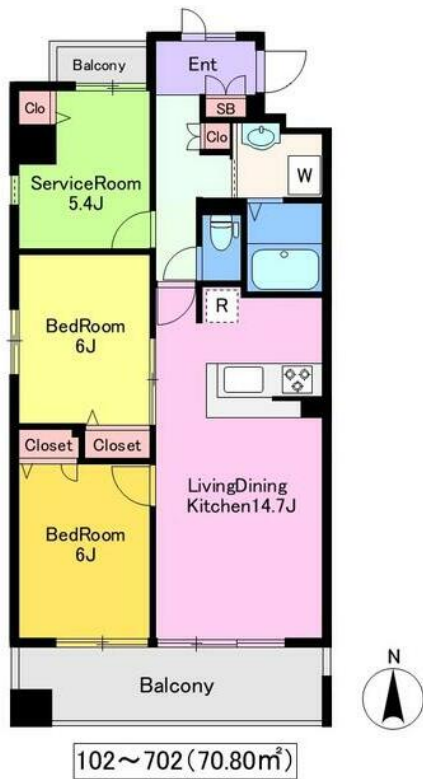
FOR RENT

賃料	管理費等
145,000円	8,000円

外壁タイル張り 最上階 2F以上 オートロック 角住戸

【外観】

【間取り図】



図面と現況が異なる場合は現況が優先となります。

間取りの「S」はサービスルーム(納戸)です。

間取り	2SLDK		
敷金	1ヶ月	礼金	1ヶ月
敷引/償却金	無	保証金	無
物件種別	マンション		
建物名・部屋番号			
物件所在地	東京都足立区谷在家2丁目		
交通	日暮里・舎人ライナー 西新井大師西駅 徒歩2分 日暮里・舎人ライナー 谷在家駅 徒歩8分		
間取詳細	洋室(6畳) 洋室(6畳) LDK(14.7畳) S(5.4畳)		
構造・規模	鉄筋コンクリート 7階建 4階		
専有面積	70.35m ²	向き	
築年月	2008年7月	契約期間	2年
損害保険	有 20,000円 24ヶ月	入居時期	2025年1月中旬予定
駐車場	駐輪場		
設備	エレベーター 敷地内ゴミ置き場 システムキッチン カウンターキッチン 3口以上コンロ バス・トイレ別		
その他費用	[一時金] 鍵交換代等: 16,500円 夜間休日サポート登録費(2年間分): 9,900円 退去時クリーニング代: 99,000円 退去時エアコンクリーニング代: 11,000円		
入居諸条件	事務所不可 二人可		
保証会社	必須(日本賃貸保証) 初回月額総額50%・更新保証料1年毎10,000円		
備考			

情報更新日2024年12月12日

No.1102397045k



東京都知事(4)第87856号
全日本不動産協会

株式会社ユニバーサルエステート 上野店

東京都台東区上野6丁目16-21 西入ビル6F
TEL:03-5812-9336 FAX:03-5812-9338
E-mail: ueno@universal-estate.com
URL: http://universalestate.jp/



携帯サイトから物件詳細を閲覧できます!

取引態様	手数料負担の割合	貸主	0%	借主	100%
仲介	手数料配分の割合	元付	0%	客付	100%