

FOR RENT

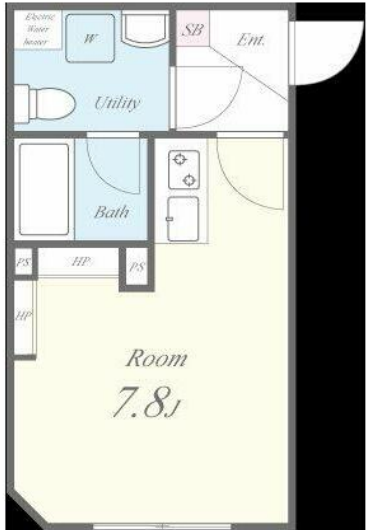
賃料	管理費等
73,000円	5,000円

防犯カメラ 2 x 4 工法 最上階 2F以上 オートロック 角住戸

【外観】



【間取り図】



間取り	1R		
敷金	無	礼金	1ヶ月
敷引/償却金	-	保証金	無
物件種別	アパート		
建物名・部屋番号			
物件所在地	東京都江戸川区平井1丁目		
交通	中央・総武線各停 平井(東京)駅 徒歩10分 都営新宿線 東大島駅 徒歩26分		
間取詳細			
構造・規模	木造 3階建 3階		
専有面積	20.05㎡	向き	南西
築年月	2022年5月	契約期間	2年
損害保険	有 20,000円 24ヶ月	入居時期	即時
駐車場	無		
設備	敷地内ゴミ置き場 宅配BOX ガスコンロ設置可 2口コンロ パス・トイレ別 バス有 浴室乾燥		
その他費用	[一時金] 鍵交換代: 27,500円 除菌・消臭工事: 11,000円 駐輪ステッカー: 1,000円 退去時クリーニング代: 39,204円		
入居諸条件	事務所不可		
保証会社	可 【クレディセゾン】初回委託料: 賃料総額50% 月次保証料: 月額支払い総額の1%(毎月)		
備考	更新料(旧賃料1ヵ月分)		

図面と現況が異なる場合は現況が優先となります。

間取りの「S」はサービスルーム(納戸)です。

情報更新日2024年12月12日

No.1102397019k



東京都知事(4)第87856号
全日本不動産協会

株式会社ユニバーサルエステート 上野店

東京都台東区上野6丁目16-21 西入ビル6F
TEL:03-5812-9336 FAX:03-5812-9338
E-mail: ueno@universal-estate.com
URL: http://universalestate.jp/



携帯サイトから物件詳細を閲覧できます!

取引態様	手数料負担の割合	貸主	0%	借主	100%
仲介	手数料配分の割合	元付	0%	客付	100%