

# FOR RENT

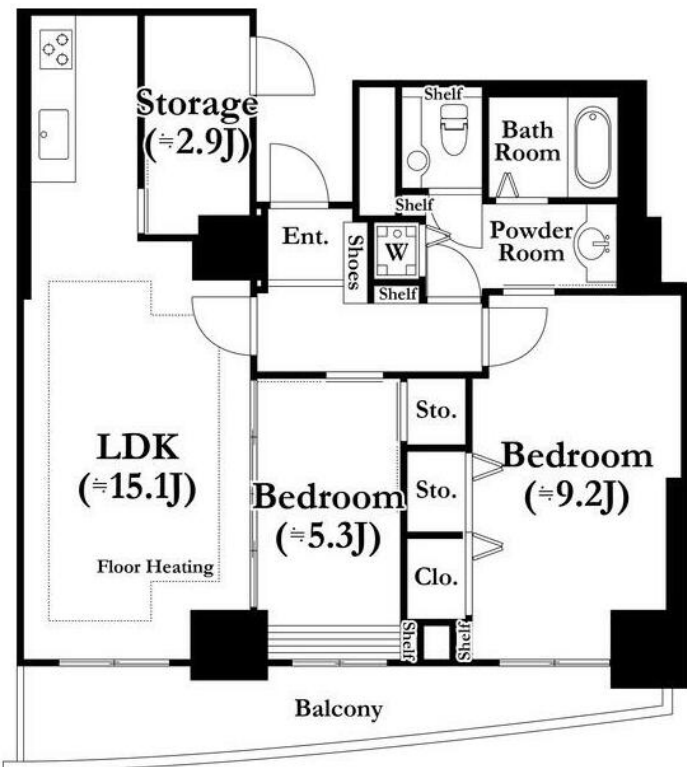
賃料	管理費等
322,600円	10,000円

防犯カメラ 外壁タイル張り 2F以上 オートロック モニタ付オートロック ディンプルキー

【外観】



【間取り図】



図面と現況が異なる場合は現況が優先となります。

間取りの「S」はサービスルーム(納戸)です。

間取り	2SLDK		
敷金	無	礼金	1ヶ月
敷引/償却金	-	保証金	無
物件種別	マンション		
建物名・部屋番号			
物件所在地	東京都新宿区河田町		
交通	都営新宿線 曙橋駅 徒歩6分 都営大江戸線 若松河田駅 徒歩9分		
間取詳細	洋室(5.3畳) 洋室(9.2畳) LDK(15.1畳) S(2.9畳)		
構造・規模	鉄筋コンクリート 41階建 13階		
専有面積	78.16㎡	向き	南
築年月	2003年3月	契約期間	2年
損害保険	有 33,000円 24ヶ月	入居時期	即時
駐車場	有(敷地内) 41580円/月~ 駐輪場 バイク置き場		
設備	エレベーター 敷地内ゴミ置き場 宅配BOX システムキッチン ガスコンロ設置済 3口以上コンロ		
その他費用	[一時金] 鍵交換代等: 22,000円		
入居諸条件	二人可		
保証会社	必須 賃料等の40%、月次保証料: 月額支払総額の1%		
備考	1年未満の解約で違約金1ヶ月分		

情報更新日2024年12月13日

No.1102397064h



東京都知事(4)第87856号  
全日本不動産協会

## 株式会社ユニバーサルエステート 上野店

東京都台東区上野6丁目16-21 西入ビル6F  
TEL:03-5812-9336 FAX:03-5812-9338  
E-mail: ueno@universal-estate.com  
URL: http://universalestate.jp/



携帯サイトから物件詳細を閲覧できます!

取引態様	手数料負担の割合	貸主	0%	借主	100%
仲介	手数料配分の割合	元付	0%	客付	100%