

FOR RENT

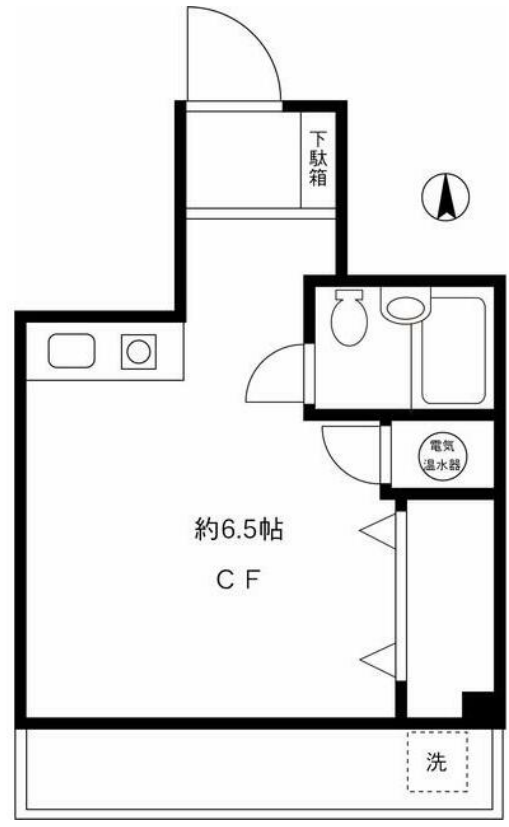
賃料	管理費等
89,000円	5,000円

閑静な住宅街 オートロック

【外観】



【間取り図】



図面と現況が異なる場合は現況が優先となります。

間取りの「S」はサービスルーム(納戸)です。

間取り	1R		
敷金	1ヶ月	礼金	1ヶ月
敷引/償却金	-	保証金	無
物件種別	マンション		
建物名・部屋番号			
物件所在地	東京都港区東麻布2丁目		
交通	都営大江戸線 赤羽橋駅 徒歩5分 東京メトロ南北線 麻布十番駅 徒歩7分		
間取詳細	洋室(6.5畳)		
構造・規模	鉄骨 4階建 1階		
専有面積	19.83㎡	向き	南
築年月	1988年4月	契約期間	定期借家契約 2年
損害保険	有 20,000円 24ヶ月	入居時期	即時
駐車場	空無 駐輪場		
設備	敷地内ゴミ置き場 IHクッキングヒーター パス有 シャワー バストイレ同室 トイレ有 エアコン 給湯		
その他費用	[一時金] 鍵交換代等 : 16,500円		
入居諸条件	事務所不可		
保証会社	可 (オリコフォレントインシュア) 初回保証委託料は賃料等の1ヶ月分、1年毎に1万円の保証委託料		
備考	定期借家 再契約可 1年未満の解約で違約金2ヶ月分		

情報更新日2024年12月14日

No.1102397226k



東京都知事(4)第87856号
全日本不動産協会

株式会社ユニバーサルエステート 上野店

東京都台東区上野6丁目16-21 西入ビル6F
TEL:03-5812-9336 FAX:03-5812-9338
E-mail: ueno@universal-estate.com
URL: http://universalestate.jp/



携帯サイトから物件詳細を閲覧できます!

取引態様	手数料負担の割合	貸主	0%	借主	100%
仲介	手数料配分の割合	元付	0%	客付	100%