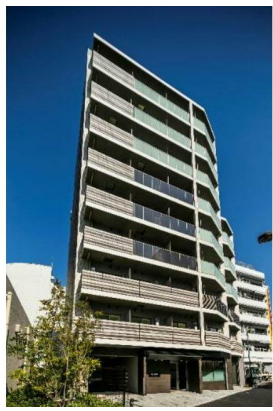


# FOR RENT

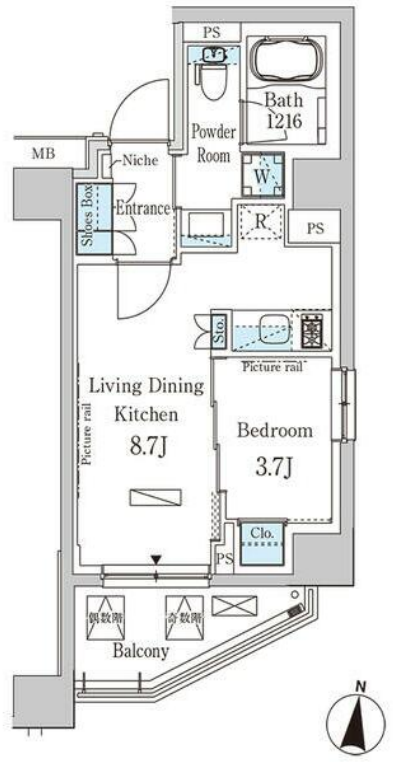
賃料	管理費等
145,000円	12,000円

外壁タイル張り 2F以上 オートロック

【外観】



【間取り図】



図面と現況が異なる場合は現況が優先となります。

間取りの「S」はサービスルーム(納戸)です。

間取り	1LDK		
敷金	1ヶ月	礼金	1ヶ月
敷引/償却金	-	保証金	無
物件種別	マンション		
建物名・部屋番号			
物件所在地	東京都江東区塩浜2丁目		
交通	東京メトロ東西線 木場(東京)駅 徒歩11分 東京メトロ有楽町線 豊洲駅 徒歩15分		
間取詳細			
構造・規模	鉄筋コンクリート 9階建 4階		
専有面積	31.97㎡	向き	南
築年月	2020年2月	契約期間	2年
損害保険	有 20,000円 24ヶ月	入居時期	2025年1月30日
駐車場	無		
設備	エレベーター 敷地内ゴミ置き場 宅配BOX システムキッチン パス・トイレ別 パス有 追い焚き風呂		
その他費用	[一時金] 鍵交換代等: 16,500円 室内清掃費用: 46,200円 [月次費用] 口座振替事務手数料: 110円		
入居諸条件	ペット相談 楽器等の使用相談		
保証会社	必須 初回保証委託料(最低20,000円): 月額賃料等の50%、2年目以降: 9,600円/		
備考	1年未満の解約で違約金1ヶ月分		

情報更新日2024年12月14日

No.1102397222t



東京都知事(4)第87856号  
全日本不動産協会

## 株式会社ユニバーサルエステート 上野店

東京都台東区上野6丁目16-21 西入ビル6F  
TEL:03-5812-9336 FAX:03-5812-9338  
E-mail: ueno@universal-estate.com  
URL: http://universalestate.jp/



携帯サイトから物件詳細を閲覧できます!

取引態様	手数料負担の割合	貸主	0%	借主	100%
仲介	手数料配分の割合	元付	0%	客付	100%