

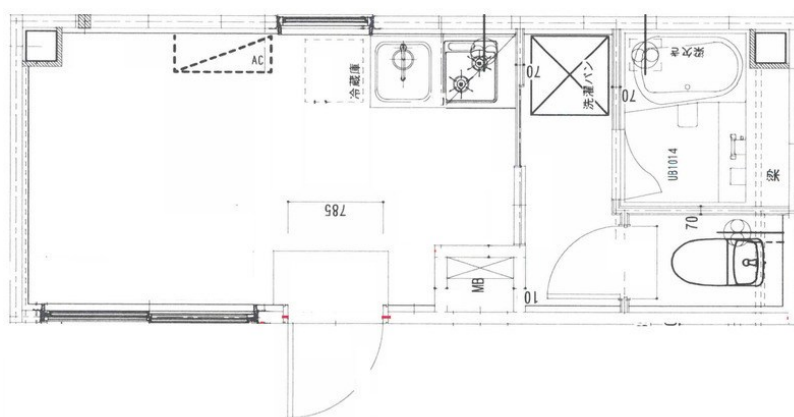
賃料	管理費等
78,000円	7,000円

デザイナーズ 最上階 オートロック ディンプルキー

【外観】



【間取り図】



間取り	1R		
敷金	無	礼金	1ヶ月
敷引/償却金	-	保証金	-
物件種別	マンション		
建物名・部屋番号			
物件所在地	東京都江東区亀戸3丁目		
交通	東京メトロ半蔵門線 押上駅 徒歩8分 東武亀戸線 小村井駅 徒歩16分		
間取詳細			
構造・規模	鉄骨5階建3階		
専有面積	15.78㎡	向き	
築年月	2024年3月上旬	契約期間	2年
損害保険	有 20,000円 24ヶ月	入居時期	即時
駐車場			
設備	エレベーター 敷地内ゴミ置き場 システムキッチン 2口コンロ バス・トイレ別 バス有 シャワー		
その他費用	[一時金] 鍵交換代: 27,500円 ハウスクリーニング: 55,000円		
入居諸条件	单身可		
保証会社	必須 賃料等の50% 月額保証料900円		
備考			

図面と現況が異なる場合は現況が優先となります。

間取りの「S」はサービスルーム(納戸)です。

情報更新日2024年12月11日

No.1102397125m

お問合せ先

東京都知事(4)第87856号  
全日本不動産協会

株式会社ユニバーサルエステート 上野店

東京都台東区上野6丁目16-21 西入ビル6F  
TEL:03-5812-9336 FAX:03-5812-9338  
E-mail: ueno@universal-estate.com  
URL: http://universalestate.jp/

携帯サイトから物件詳細を閲覧できます!

取引態様	手数料負担の割合	貸主	借主
仲介	手数料配分の割合	元付	客付