

FOR RENT

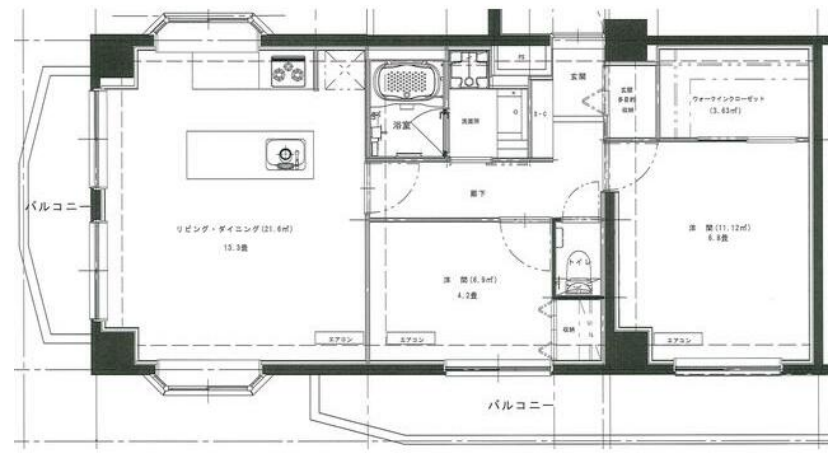
賃料	管理費等
190,000円	10,000円

2面バルコニー 2F以上角住戸 2面採光

【外観】



【間取り図】



間取り	2LDK		
敷金	1ヶ月	礼金	1ヶ月
敷引/償却金	-	保証金	無
物件種別	マンション		
建物名・部屋番号			
物件所在地	東京都墨田区堤通1丁目		
交通	東武スカイツリーライン 東向島駅 徒歩9分 東武スカイツリーライン 曳舟駅 徒歩12分		
間取詳細	洋室(6.8畳) 洋室(4.2畳) LDK(13.3畳)		
構造・規模	鉄骨鉄筋コンクリート9階建8階		
専有面積	65.72㎡	向き	南
築年月	1990年6月	契約期間	2年
損害保険	有 20,000円 24ヶ月	入居時期	即時
駐車場	無 駐輪場		
設備	エレベーター 敷地内ゴミ置き場 アイランドキッチン カウンターキッチン 3口以上コンロ		
その他費用			
入居諸条件	事務所不可 二人可		
保証会社	必須 総賃料の100%		
備考	1年未満の解約で違約金1ヶ月分 退去時エアコンクリーニング代実費		

図面と現況が異なる場合は現況が優先となります。

間取りの「S」はサービスルーム(納戸)です。

情報更新日2024年12月14日

No.1102397261m



東京都知事(4)第87856号
全日本不動産協会
株式会社ユニバーサルエステート 上野店
東京都台東区上野6丁目16-21 西入ビル6F
TEL:03-5812-9336 FAX:03-5812-9338
E-mail: ueno@universal-estate.com
URL: http://universalestate.jp/



携帯サイトから物件詳細を閲覧できます!

取引態様	手数料負担の割合	貸主	0%	借主	100%
仲介	手数料配分の割合	元付	0%	客付	100%