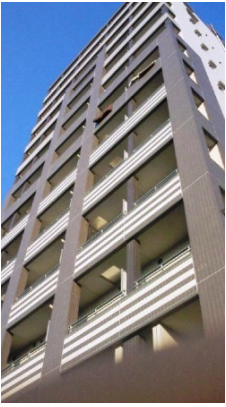


FOR RENT

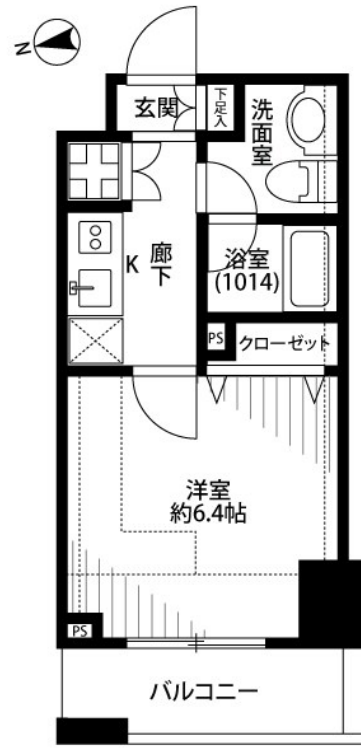
賃料	管理費等
80,000円	8,000円

防犯カメラ 分譲タイプ オートロック

【外観】



【間取り図】



間取り	1K		
敷金	無	礼金	1ヶ月
敷引/償却金	-	保証金	-
物件種別	マンション		
建物名・部屋番号			
物件所在地	東京都荒川区南千住7丁目		
交通	常磐線 南千住駅 徒歩10分 京成本線 千住大橋駅 徒歩7分		
間取詳細			
構造・規模	鉄筋コンクリート 14階建 11階		
専有面積	21.85㎡	向き	
築年月	2008年10月上旬	契約期間	2年
損害保険		入居時期	2025年1月下旬
駐車場	駐輪場		
設備	エレベーター 24時間ゴミ出し可 敷地内ゴミ置き場 宅配BOX ガスコンロ 2口コンロ グリル		
その他費用	[一時金] スマートロック登録費用: 27,500円 消毒代: 26,400円 定額ルームクリーニング代: 63,800円 [月次費用] 友の会費: 1,980円		
入居諸条件	单身可		
保証会社	必須 (全保連) 賃料等の80% 2年毎継続保証委託料20000円 月額利用手数料550円		
備考			

図面と現況が異なる場合は現況が優先となります。

間取りの「S」はサービスルーム(納戸)です。

情報更新日2024年12月25日

No.1102397140



東京都知事(4)第87856号
全日本不動産協会

株式会社ユニバーサルエステート 上野店

東京都台東区上野6丁目16-21 西入ビル6F
TEL:03-5812-9336 FAX:03-5812-9338
E-mail: ueno@universal-estate.com
URL: http://universalestate.jp/



携帯サイトから物件詳細を閲覧できます!

取引態様	手数料負担の割合	貸主	借主
仲介	手数料配分の割合	元付	客付