

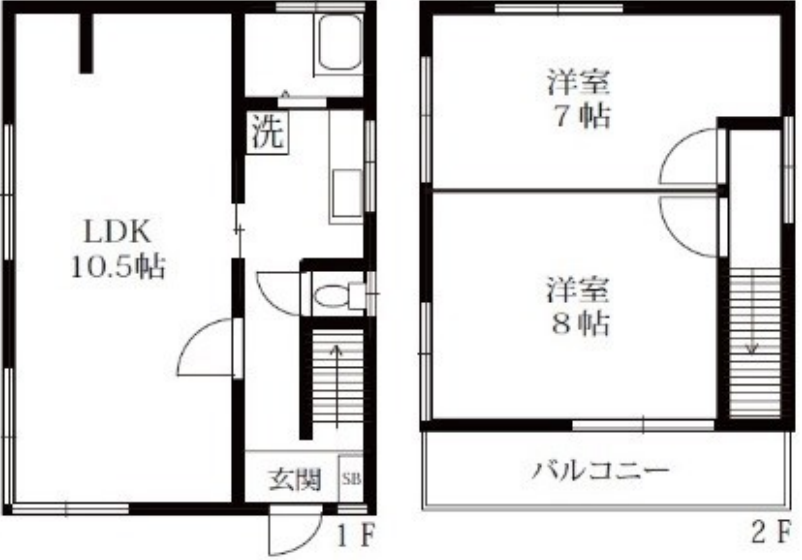
FOR RENT

賃料	管理費等
140,000円	5,000円

間取り	2LDK		
敷金	1ヶ月	礼金	1ヶ月
敷引/償却金	-	保証金	無
物件種別	戸建		
建物名・部屋番号			
物件所在地	東京都新宿区弁天町		
交通	都営大江戸線 牛込柳町駅 徒歩5分 東京メトロ東西線 早稲田(東京メトロ)駅 徒歩7分		
間取詳細			
構造・規模	木造 2階建 1-2階		
専有面積	61.96㎡	向き	
築年月	1967年8月	契約期間	2年
損害保険	有 20,000円 24ヶ月	入居時期	2025年1月中旬
駐車場			
設備	バス・トイレ別 バス有 シャワー トイレ有 室内洗濯機置場 シューズボックス 収納有		
その他費用	[一時金] 鍵交換代: 22,000円 24時間サポート代: 16,500円		
入居諸条件			
保証会社	必須 総賃料の50%		
備考	1年未満の解約で違約金1ヶ月分		

【外観】

【間取り図】



図面と現況が異なる場合は現況が優先となります。

間取りの「S」はサービスルーム(納戸)です。

情報更新日2024年12月25日

No.1102396959m



東京都知事(4)第87856号
全日本不動産協会
株式会社ユニバーサルエステート 上野店
東京都台東区上野6丁目16-21 西入ビル6F
TEL:03-5812-9336 FAX:03-5812-9338
E-mail: ueno@universal-estate.com
URL: http://universalestate.jp/



携帯サイトから物件詳細を閲覧できます!

取引態様	手数料負担の割合	貸主	0%	借主	100%
仲介	手数料配分の割合	元付	0%	客付	100%