

# FOR RENT

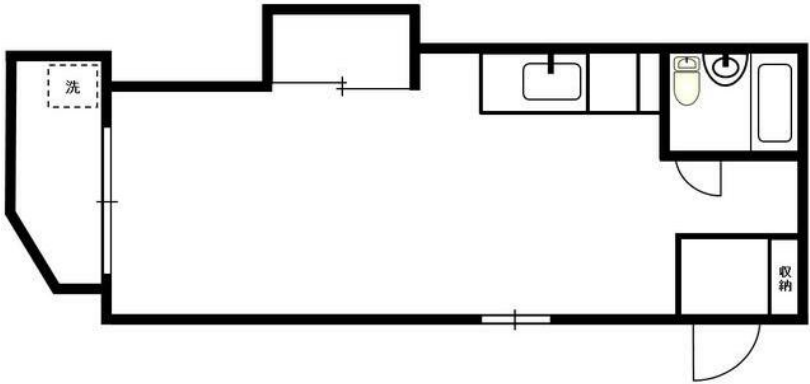
|         |        |
|---------|--------|
| 賃料      | 管理費等   |
| 65,000円 | 4,000円 |

外壁タイル張り 2F以上

【外観】



【間取り図】



|          |   |      |               |
|----------|---|------|---------------|
| 間取り      | 1R  |      |               |
| 敷金       | 無   | 礼金   | 無             |
| 敷引/償却金   | 無   | 保証金  | 無             |
| 物件種別     | マンション   |      |               |
| 建物名・部屋番号 |   |      |               |
| 物件所在地    | 東京都豊島区高田3丁目                                       |      |               |
| 交通       | 東京メトロ東西線 高田馬場駅 徒歩2分<br>東京メトロ副都心線 西早稲田駅 徒歩13分      |      |               |
| 間取詳細     | 洋室(12畳)   |      |               |
| 構造・規模    | 鉄筋コンクリート 3階建 3階                                   |      |               |
| 専有面積     | 26.32㎡  | 向き   | 東             |
| 築年月      | 1977年4月   | 契約期間 | 定借 2026/3/31迄 |
| 損害保険     | 有 20,000円 24ヶ月                                    | 入居時期 | 2025年1月下旬予定   |
| 駐車場      | 駐輪場   |      |               |
| 設備       | 敷地内ゴミ置き場 バス有 シャワー バストイレ同室 トイレ有 エアコン 洗濯機置場 室外洗濯機置場 |      |               |
| その他費用    | [一時金] 鍵交換代等: 22,000円 クリーニング費(契約時・税込): 55,000円     |      |               |
| 入居諸条件    | 二人可   |      |               |
| 保証会社     | 必須 総賃料の50% 年間保証料10000円                            |      |               |
| 備考       | 定期借家(2026年3月31日迄)                                 |      |               |

図面と現況が異なる場合は現況が優先となります。

間取りの「S」はサービスルーム(納戸)です。

情報更新日2024年12月16日

No.1102397273k



東京都知事(4)第87856号  
全日本不動産協会

## 株式会社ユニバーサルエステート 上野店

東京都台東区上野6丁目16-21 西入ビル6F  
TEL:03-5812-9336 FAX:03-5812-9338  
E-mail: ueno@universal-estate.com  
URL: http://universalestate.jp/



携帯サイトから物件詳細を閲覧できます!

|      |          |    |    |    |      |
|------|----------|----|----|----|------|
| 取引態様 | 手数料負担の割合 | 貸主 | 0% | 借主 | 100% |
| 仲介   | 手数料配分の割合 | 元付 | 0% | 客付 | 100% |