

# FOR RENT

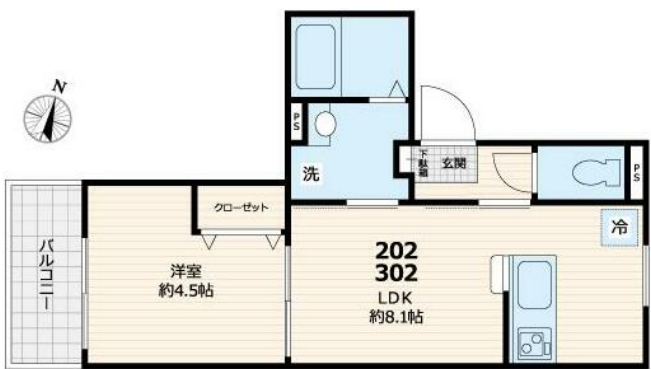
賃料	管理費等
111,000円	4,000円

外壁タイル張り 最上階 2F以上 オートロック ダブルロック デンプルキー 角住戸

【外観】



【間取り図】



間取り	1LDK		
敷金	1ヶ月	礼金	1.5ヶ月
敷引/償却金	-	保証金	無
物件種別	アパート		
建物名・部屋番号			
物件所在地	東京都足立区柳原1丁目		
交通	東京メトロ千代田線 北千住駅 徒歩9分 東武スカイツリーライン 牛田(東京)駅 徒歩8分		
間取詳細			
構造・規模	軽量鉄骨 3階建 3階		
専有面積	30.12㎡	向き	西
築年月	2020年12月	契約期間	2年
損害保険	有 17,900円 24ヶ月	入居時期	相談
駐車場	無 駐輪場		
設備	敷地内ゴミ置き場 宅配BOX システムキッチン カウンターキッチン 2口コンロ		
その他費用	[一時金] 鍵交換代等: 27,500円 [月次費用] 安心入居サポート: 1,100円		
入居諸条件	二人可		
保証会社	必須 月支払総額の50% (家賃・共益費・駐車場の付帯料含む) / 月額事務手数料: 月々のご請求金		
備考			

図面と現況が異なる場合は現況が優先となります。

間取りの「S」はサービスルーム(納戸)です。

情報更新日2024年12月16日

No.1102397281t



東京都知事(4)第87856号  
全日本不動産協会

## 株式会社ユニバーサルエステート 上野店

東京都台東区上野6丁目16-21 西入ビル6F  
TEL:03-5812-9336 FAX:03-5812-9338  
E-mail: ueno@universal-estate.com  
URL: http://universalestate.jp/



携帯サイトから物件詳細を閲覧できます!

取引態様	手数料負担の割合	貸主	0%	借主	100%
仲介	手数料配分の割合	元付	0%	客付	100%