

FOR RENT

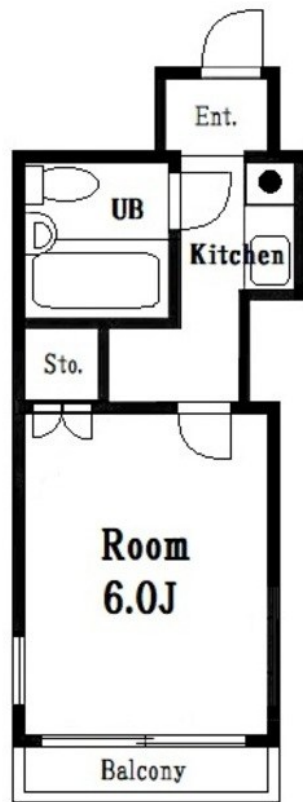
賃料	管理費等
39,000円	4,000円

防犯カメラ 外壁タイル張り 分譲タイプ オートロック 角住戸 2面採光

【外観】



【間取り図】



間取り	1K		
敷金	1ヶ月	礼金	1.5ヶ月
敷引/償却金	-	保証金	-
物件種別	マンション		
建物名・部屋番号			
物件所在地	東京都葛飾区立石2丁目		
交通	京成押上線 京成立石駅 徒歩9分 京成本線 お花茶屋駅 徒歩15分		
間取詳細			
構造・規模	鉄筋コンクリート 5階建 2階		
専有面積	15.68㎡	向き	
築年月	1986年11月上旬	契約期間	2年
損害保険	有 20,000円 24ヶ月	入居時期	即時
駐車場	駐輪場		
設備	敷地内ゴミ置き場 IHクッキングヒーター パス有 シャワー バストイレ同室 トイレ有 エアコン		
その他費用	[一時金] 鍵交換代: 23,100円 ルームクリーニング代: 38,500円 エアコン クリーニング代: 13,200円		
入居諸条件	单身可		
保証会社	必須 賃料等の50% 月額保証料800円		
備考			

図面と現況が異なる場合は現況が優先となります。

間取りの「S」はサービスルーム(納戸)です。

情報更新日2024年12月12日

No.1102397161r

お問合せ先



東京都知事(4)第87856号
全日本不動産協会

株式会社ユニバーサルエステート 上野店

東京都台東区上野6丁目16-21 西入ビル6F
TEL:03-5812-9336 FAX:03-5812-9338
E-mail: ueno@universal-estate.com
URL: http://universalestate.jp/



携帯サイトから物件詳細を閲覧できます!

取引態様	手数料負担の割合	貸主	0%	借主	100%
仲介	手数料配分の割合	元付	0%	客付	100%