

FOR RENT

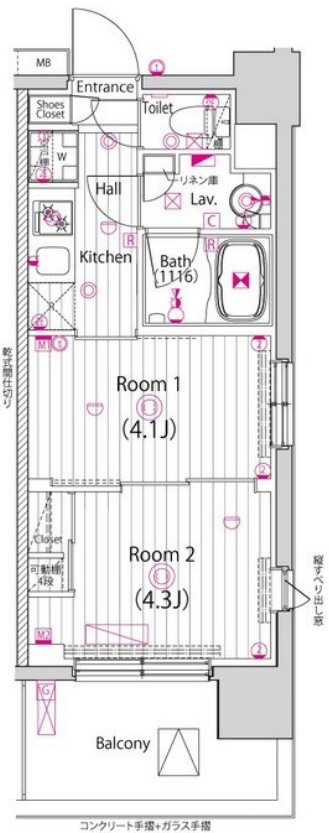
賃料	管理費等
94,500円	9,000円

防犯カメラ 分譲タイプ モニタ付オートロック

【外観】



【間取り図】



図面と現況が異なる場合は現況が優先となります。

間取りの「S」はサービスルーム(納戸)です。

間取り	2K		
敷金	1ヶ月	礼金	2ヶ月
敷引/償却金	-	保証金	-
物件種別	マンション		
建物名・部屋番号			
物件所在地	東京都江東区東陽6丁目		
交通	東京メトロ東西線 東陽町駅 徒歩12分 東京メトロ東西線 木場(東京)駅 徒歩13分		
間取詳細			
構造・規模	鉄筋コンクリート 11階建 2階		
専有面積	25.56㎡	向き	
築年月	2023年3月上旬	契約期間	2年
損害保険	有 20,000円 24ヶ月	入居時期	2025年1月上旬
駐車場			
設備	エレベーター 24時間ゴミ出し可 敷地内ゴミ置き場 宅配BOX 2口コンロ グリルバス・トイレ別		
その他費用	[一時金] 鍵交換代: 23,100円 ルームクリーニング代: 38,500円 エアコン クリーニング代: 13,200円		
入居諸条件	単身可		
保証会社	必須 賃料等の50% 月額保証料800円		
備考			

情報更新日2024年12月12日

No.1102397162t



東京都知事(4)第87856号
全日本不動産協会
株式会社ユニバーサルエステート 上野店
東京都台東区上野6丁目16-21 西入ビル6F
TEL:03-5812-9336 FAX:03-5812-9338
E-mail: ueno@universal-estate.com
URL: http://universalestate.jp/



携帯サイトから物件詳細を閲覧できます!

取引態様	手数料負担の割合	貸主	借主
仲介	手数料配分の割合	元付	客付