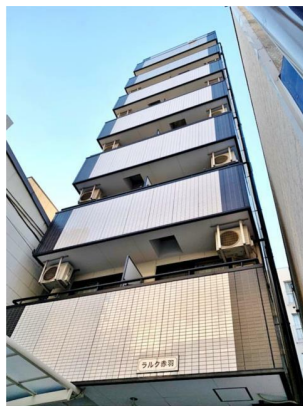


FOR RENT

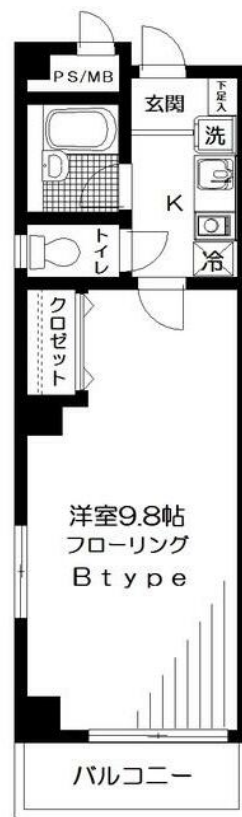
賃料	管理費等
83,000円	5,000円

防犯カメラ 外壁タイル張り 2F以上 オートロック 角住戸 2面採光

【外観】



【間取り図】



間取り	1K		
敷金	1ヶ月	礼金	0.5ヶ月
敷引/償却金	-	保証金	無
物件種別	マンション		
建物名・部屋番号			
物件所在地	東京都北区赤羽1丁目		
交通	埼京線 赤羽駅 徒歩4分 東京メトロ南北線 赤羽岩淵駅 徒歩3分		
間取詳細	洋室(9.8畳) K(1.5畳)		
構造・規模	鉄骨 8階建 6階		
専有面積	23.68㎡	向き	南
築年月	2009年1月	契約期間	2年
損害保険		入居時期	2025年1月中旬予定
駐車場	無 駐輪場		
設備	エレベーター 敷地内ゴミ置き場 IHキッチンヒーター バス・トイレ別バス有 シャワー トイレ有		
その他費用	[一時金] 鍵交換費用: 22,000円 室内消毒代: 16,500円 [月次費用] 日神サポートパック料: 1,010円		
入居諸条件			
保証会社	必須 初回保証委託料月額合計の60%、1年毎に継続保証委託料1万円。		
備考	支払手数料及び退去時クリーニング代実費		

図面と現況が異なる場合は現況が優先となります。

間取りの「S」はサービスルーム(納戸)です。

情報更新日2024年12月16日

No.1102397306k

お問合せ先



東京都知事(4)第87856号
全日本不動産協会

株式会社ユニバーサルエステート 上野店

東京都台東区上野6丁目16-21 西入ビル6F
TEL:03-5812-9336 FAX:03-5812-9338
E-mail: ueno@universal-estate.com
URL: http://universalestate.jp/



携帯サイトから物件詳細を閲覧できます!

取引態様	手数料負担の割合	貸主	0%	借主	100%
仲介	手数料配分の割合	元付	0%	客付	100%