

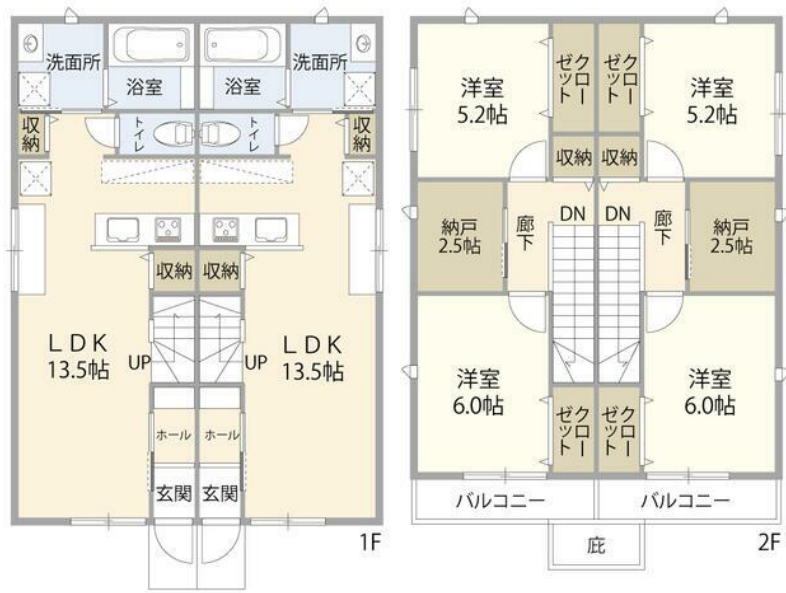
FOR RENT

賃料	管理費等
180,000円	0円

閑静な住宅街 ダブルロック 角住戸 2面採光

【外観】

【間取り図】



図面と現況が異なる場合は現況が優先となります。

間取りの「S」はサービスルーム(納戸)です。

間取り	2SLDK		
敷金	1ヶ月	礼金	1ヶ月
敷引/償却金	-	保証金	無
物件種別	テラスハウス		
建物名・部屋番号			
物件所在地	東京都足立区綾瀬5丁目		
交通	東京メトロ千代田線 綾瀬駅 徒歩9分 つくばエクスプレス 青井駅 徒歩16分		
間取詳細	洋室(5.2畳) 洋室(6畳) LDK(13.5畳) S(2.5畳)		
構造・規模	木造 2階建 1-2階		
専有面積		向き	南
築年月	2023年12月	契約期間	2年
損害保険	有 20,000円 24ヶ月	入居時期	即時
駐車場	有(敷地内) 駐輪場		
設備	システムキッチン ガスコンロ設置済 3口以上コンロ パス・トイレ別 パス有 追い焚き風呂 浴室乾燥		
その他費用			
入居諸条件	ルームシェア可		
保証会社	必須 エルズサポート株式会社 初回保証料: 月額賃料等の50%		
備考	短期違約金(半年未満2ヶ月 1年未満1ヶ月)		

情報更新日2024年12月16日

No.1102397336k



東京都知事(4)第87856号
全日本不動産協会

株式会社ユニバーサルエステート 上野店

東京都台東区上野6丁目16-21 西入ビル6F
TEL:03-5812-9336 FAX:03-5812-9338
E-mail: ueno@universal-estate.com
URL: http://universalestate.jp/



携帯サイトから物件詳細を閲覧できます!

取引態様	手数料負担の割合	貸主	0%	借主	100%
仲介	手数料配分の割合	元付	0%	客付	100%