

FOR RENT

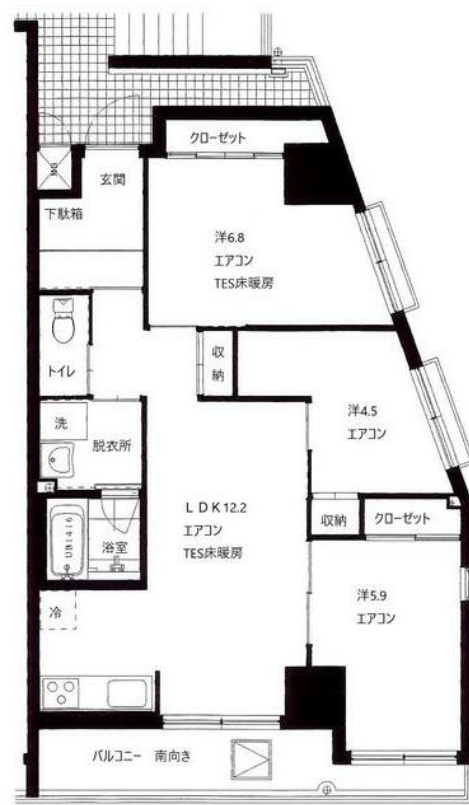
賃料	管理費等
180,000円	10,000円

防犯カメラ 外壁タイル張り バリアフリー 最上階 2F以上 オートロック 角住戸 2面採光

【外観】



【間取り図】



図面と現況が異なる場合は現況が優先となります。

間取りの「S」はサービスルーム(納戸)です。

間取り	3LDK		
敷金	1ヶ月	礼金	1ヶ月
敷引/償却金	-	保証金	無
物件種別	マンション		
建物名・部屋番号			
物件所在地	東京都江戸川区篠崎町2丁目		
交通	都営新宿線 篠崎駅 徒歩4分 都営新宿線 瑞江駅 徒歩29分		
間取詳細	洋室(6.8畳) 洋室(5.9畳) 洋室(4.5畳) LDK(12畳)		
構造・規模	鉄骨鉄筋コンクリート 8階建 8階		
専有面積	67.88㎡	向き	南
築年月	2004年5月	契約期間	2年
損害保険	有 20,000円 24ヶ月	入居時期	即時
駐車場	有(敷地内) 22000円/月 ~ 駐輪場		
設備	エレベーター 敷地内ゴミ置き場 システムキッチン 3口以上コンロ グリル パス・トイレ別 バス有		
その他費用			
入居諸条件	二人可		
保証会社	必須(日本セーフティー) 初回保証料:月額家賃の50% 緊急連絡先は親族の方 1年毎の保証料1		
備考			

情報更新日2024年12月16日

No.1102397285k

お問合せ先



東京都知事(4)第87856号
全日本不動産協会

株式会社ユニバーサルエステート 上野店

東京都台東区上野6丁目16-21 西入ビル6F
TEL:03-5812-9336 FAX:03-5812-9338
E-mail: ueno@universal-estate.com
URL: http://universalestate.jp/



携帯サイトから物件詳細を閲覧できます!

取引態様	手数料負担の割合	貸主	0%	借主	100%
仲介	手数料配分の割合	元付	0%	客付	100%