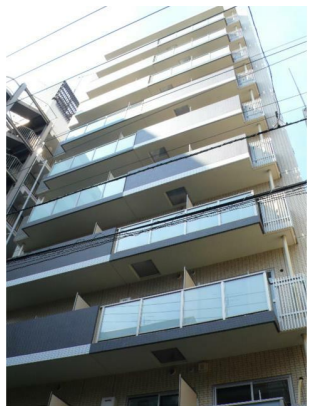


FOR RENT

賃料	管理費等
165,000円	13,000円

防犯カメラ 外壁タイル張り 2F以上 オートロック モニタ付オートロック ダブルロック 角住戸

【外観】



【間取り図】



間取り	1LDK		
敷金	無	礼金	1ヶ月
敷引/償却金	-	保証金	無
物件種別	マンション		
建物名・部屋番号			
物件所在地	東京都台東区松が谷2丁目		
交通	山手線 上野駅 徒歩10分 東京メトロ銀座線 稲荷町(東京)駅 徒歩6分		
間取詳細	洋室(5.5畳) LDK(10.1畳)		
構造・規模	鉄筋コンクリート 10階建 5階		
専有面積	40.17㎡	向き	南
築年月	2014年4月	契約期間	2年
損害保険	有 24,000円 24ヶ月	入居時期	2025年2月上旬予定
駐車場	駐輪場		
設備	エレベーター 敷地内ゴミ置き場 宅配BOX システムキッチン ガスコンロ設置済 3口以上コンロ		
その他費用	[一時金] 鍵交換費用: 27,500円 駐輪ステッカー発行料: 1,000円 除菌消臭費用: 16,500円 退去時クリーニング代: 59,400円 [月次費用] 町会費(毎月): 300円		
入居諸条件	事務所不可		
保証会社	可 【クレディセゾン】初回委託料: 賃料総額50%更新保証料: なし月次保証料: 月額支払い総額の更新料(旧賃料1ヵ月分)		
備考			

図面と現況が異なる場合は現況が優先となります。

間取りの「S」はサービスルーム(納戸)です。

情報更新日2024年12月16日

No.1102397304t



東京都知事(4)第87856号
全日本不動産協会
株式会社ユニバーサルエステート 上野店
東京都台東区上野6丁目16-21 西入ビル6F
TEL:03-5812-9336 FAX:03-5812-9338
E-mail: ueno@universal-estate.com
URL: http://universalestate.jp/



携帯サイトから物件詳細を閲覧できます!

取引態様	手数料負担の割合	貸主	0%	借主	100%
仲介	手数料配分の割合	元付	0%	客付	100%