

FOR RENT

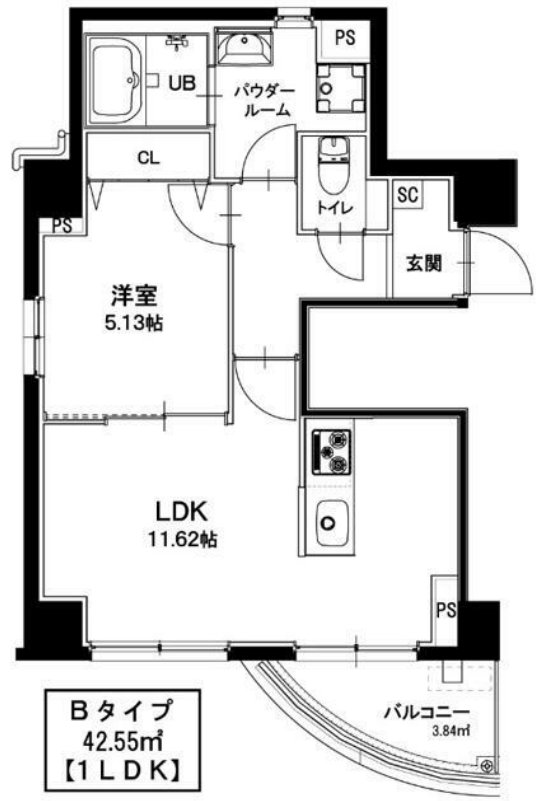
賃料	管理費等
158,000円	10,000円

防犯カメラ 外壁タイル張り 2F以上 オートロック モニタ付オートロック ダブルロック ディンプルキー

【外観】



【間取り図】



間取り	1LDK		
敷金	1ヶ月	礼金	1ヶ月
敷引/償却金	-	保証金	無
物件種別	マンション		
建物名・部屋番号			
物件所在地	東京都台東区東上野2丁目		
交通	山手線 上野駅 徒歩5分 都営大江戸線 上野御徒町駅 徒歩6分		
間取詳細	LDK(11.62畳) 洋室(5.13畳)		
構造・規模	鉄筋コンクリート 7階建 6階		
専有面積	42.55㎡	向き	
築年月	2016年9月	契約期間	2年
損害保険	有 19,000円 24ヶ月	入居時期	即時
駐車場	無		
設備	エレベーター 敷地内ゴミ置き場 システムキッチン 3口以上コンロ グリル パス・トイレ別 バス有		
その他費用	[一時金] 鍵交換代等: 33,000円 除菌消臭サービス: 16,500円 ダスキムシ駆除サービス: 16,500円 [月次費用] 高松安心サポート24代: 1,100円		
入居諸条件	二人可		
保証会社	必須 初回契約時: 100%、月額: 1.5%		
備考			

図面と現況が異なる場合は現況が優先となります。

間取りの「S」はサービスルーム(納戸)です。

情報更新日2024年12月17日

No.1102397376t



東京都知事(4)第87856号
全日本不動産協会
株式会社ユニバーサルエステート 上野店
東京都台東区上野6丁目16-21 西入ビル6F
TEL:03-5812-9336 FAX:03-5812-9338
E-mail: ueno@universal-estate.com
URL: http://universalestate.jp/



携帯サイトから物件詳細を閲覧できます!

取引態様	手数料負担の割合	貸主	0%	借主	100%
仲介	手数料配分の割合	元付	0%	客付	100%