

# FOR RENT

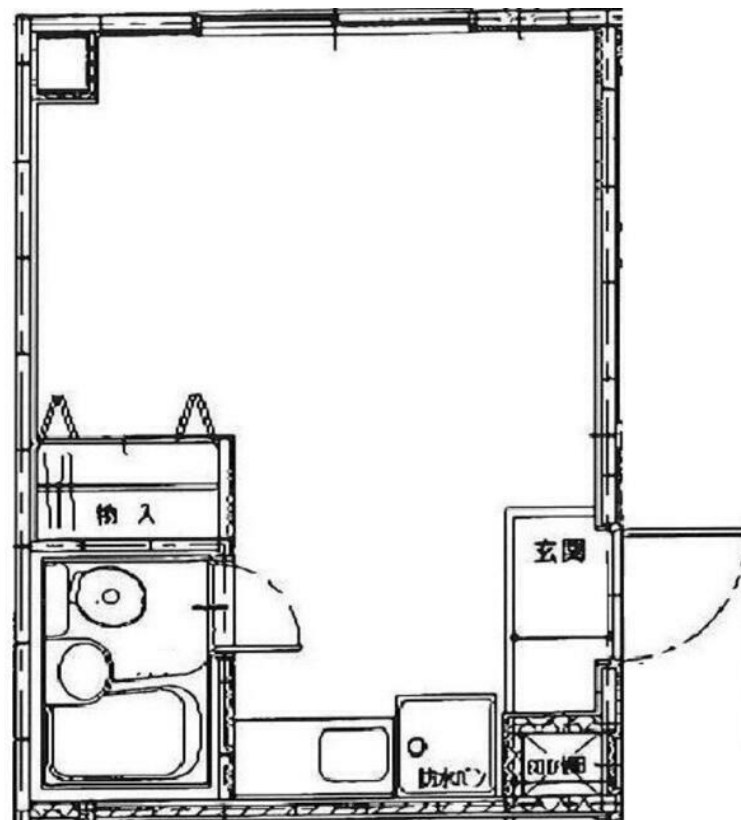
賃料	管理費等
75,000円	0円

最上階 2F以上 角住戸

【外観】



【間取り図】



図面と現況が異なる場合は現況が優先となります。

間取りの「S」はサービスルーム(納戸)です。

間取り	1R		
敷金	1ヶ月	礼金	1ヶ月
敷引/償却金	-	保証金	無
物件種別	マンション		
建物名・部屋番号			
物件所在地	東京都台東区浅草橋1丁目		
交通	都営浅草線 浅草橋駅 徒歩1分 総武線快速 馬喰町駅 徒歩7分		
間取詳細	洋室(6畳)		
構造・規模	鉄骨 4階建 2階		
専有面積	18.3㎡	向き	
築年月	2000年9月	契約期間	2年
損害保険		入居時期	即時
駐車場	駐輪場		
設備	エレベーター 敷地内ゴミ置き場 バス有 シャワー バストイレ同室 トイレ有 フローリング		
その他費用	[一時金] 契約事務手数料: 11,000円 24時間生活サポート: 19,800円		
入居諸条件	二人可		
保証会社	必須 初回契約時: 100%、月額: 1.5%		
備考	鍵交換代、退去時クリーニング代実費		

情報更新日2024年12月14日

No.1102397221k

お問合せ先



東京都知事(4)第87856号  
全日本不動産協会

株式会社ユニバーサルエステート 上野店

東京都台東区上野6丁目16-21 西入ビル6F  
TEL:03-5812-9336 FAX:03-5812-9338  
E-mail: ueno@universal-estate.com  
URL: http://universalestate.jp/



携帯サイトから物件詳細を閲覧できます!

取引態様	手数料負担の割合	貸主	0%	借主	100%
仲介	手数料配分の割合	元付	0%	客付	100%