

FOR RENT

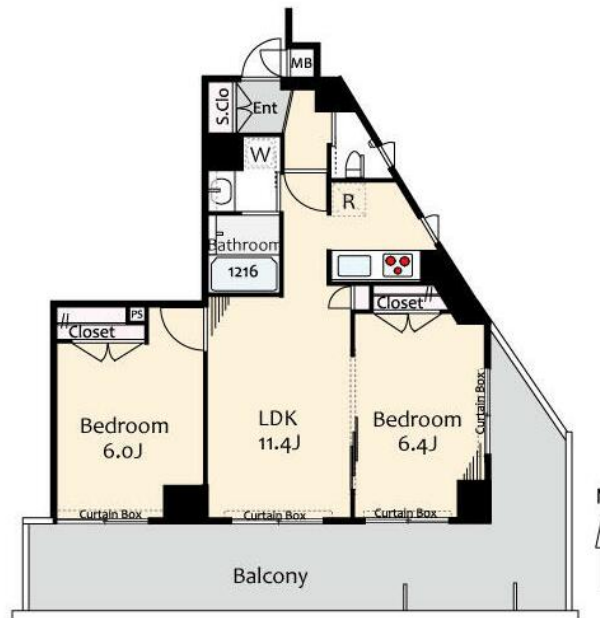
賃料	管理費等
210,000円	15,000円

防犯カメラ 外壁タイル張り 分譲タイプ ワイドバルコニー 2F以上 オートロック モニタ付オートロック ダブルロック デンプルキー 可動間仕切り 角住戸 2面採光 前面棟無

【外観】



【間取り図】



図面と現況が異なる場合は現況が優先となります。

間取りの「S」はサービスルーム(納戸)です。

間取り	2LDK		
敷金	1ヶ月	礼金	1ヶ月
敷引/償却金	-	保証金	無
物件種別	マンション		
建物名・部屋番号			
物件所在地	東京都荒川区西日暮里3丁目		
交通	山手線 日暮里駅 徒歩4分 東京メトロ千代田線 千駄木駅 徒歩8分		
間取詳細	洋室(6.4畳) 洋室(6畳) LDK(11.4畳)		
構造・規模	鉄筋コンクリート 6階建 5階		
専有面積	51.65㎡	向き	南東
築年月	2008年3月	契約期間	2年
損害保険	有 22,000円 24ヶ月	入居時期	即時
駐車場	駐輪場		
設備	エレベーター 24時間ゴミ出し可 敷地内ゴミ置き場 宅配BOX システムキッチン カウンターキッチン		
その他費用	[一時金] 24時間緊急対応システム(2年間): 16,500円 退去時クリーニング代: 88,000円 退去時エアコンクリーニング代: 16,500円 [月次費用] 賃料引落し手数料: 330円		
入居諸条件	ペット相談 二人可		
保証会社	必須 初回総賃料の60% 更新料1年毎に1.5万円		
備考	1年未満の解約で違約金1ヶ月分		

情報更新日2024年12月17日

No.1102397354k

お問合せ先



東京都知事(4)第87856号
全日本不動産協会

株式会社ユニバーサルエステート 上野店

東京都台東区上野6丁目16-21 西入ビル6F
TEL:03-5812-9336 FAX:03-5812-9338
E-mail: ueno@universal-estate.com
URL: http://universalestate.jp/



携帯サイトから物件詳細を閲覧できます!

取引態様	手数料負担の割合	貸主	0%	借主	100%
仲介	手数料配分の割合	元付	0%	客付	100%