

FOR RENT

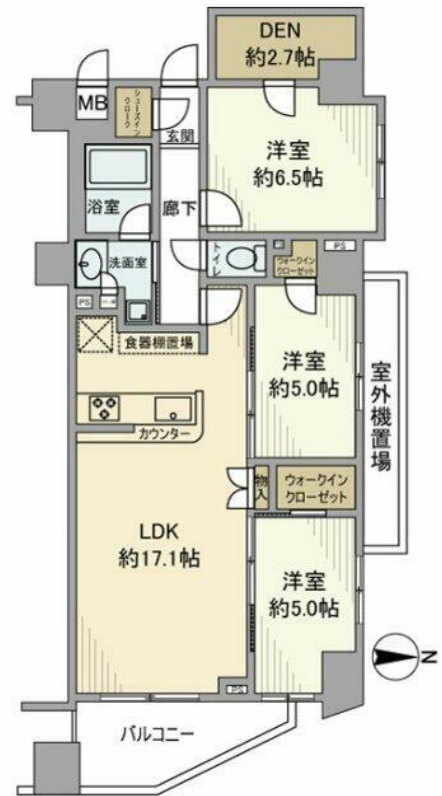
賃料	管理費等
165,000円	10,000円

外壁タイル張り 分譲タイプ 2F以上 オートロック モニタ付オートロック 角住戸

【外観】



【間取り図】



図面と現況が異なる場合は現況が優先となります。

間取りの「S」はサービスルーム(納戸)です。

間取り	3LDK		
敷金	2ヶ月	礼金	1ヶ月
敷引/償却金	-	保証金	無
物件種別	マンション		
建物名・部屋番号			
物件所在地	東京都江戸川区春江町2丁目		
交通	都営新宿線 瑞江駅 徒歩14分 都営新宿線 篠崎駅 徒歩18分		
間取詳細			
構造・規模	鉄筋コンクリート 8階建 3階		
専有面積	76.88㎡	向き	東
築年月	2014年5月	契約期間	定借 2030/9/30迄
損害保険	有 25,000円 24ヶ月	入居時期	2025年4月上旬予定
駐車場	無		
設備	エレベーター 敷地内ゴミ置き場 宅配BOX システムキッチン カウンターキッチン ガスコンロ設置可		
その他費用	[一時金] 駐車場登録料 1台(利用時のみ):11,000円 除菌施工料(契約時のみ):19,800円 [月次費用] リロサボ加入必須:1,500円		
入居諸条件	事務所不可		
保証会社	必須 保証会社 要:初回 賃料総額100%+月額 賃料総額1%(最低1,000円)		
備考	定期借家(2030年9月30日迄) 退去時クリーニング代実費 6ヶ月未満の解約で違約金0.5ヶ月分		

情報更新日2024年12月17日

No.1102397361r



東京都知事(4)第87856号
全日本不動産協会
株式会社ユニバーサルエステート 上野店
東京都台東区上野6丁目16-21 西入ビル6F
TEL:03-5812-9336 FAX:03-5812-9338
E-mail: ueno@universal-estate.com
URL: http://universalestate.jp/



携帯サイトから物件詳細を閲覧できます!

取引態様	手数料負担の割合	貸主	0%	借主	100%
仲介	手数料配分の割合	元付	0%	客付	100%