

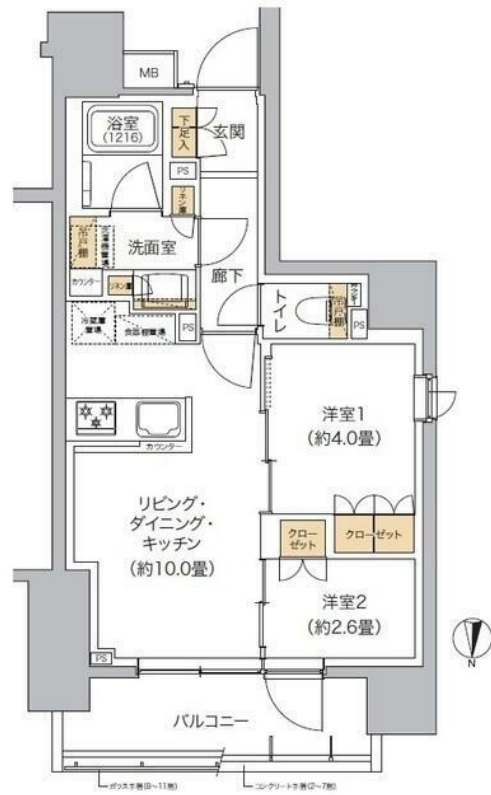
賃料	管理費等
230,000円	12,000円

防犯カメラ 外壁タイル張り 2F以上 オートロック ダブルロック

【外観】



【間取り図】



図面と現況が異なる場合は現況が優先となります。

間取りの「S」はサービスルーム(納戸)です。

間取り	2LDK		
敷金	1ヶ月	礼金	無
敷引/償却金	-	保証金	無
物件種別	マンション		
建物名・部屋番号			
物件所在地	東京都豊島区東池袋3丁目		
交通	山手線 池袋駅 徒歩8分 東京メトロ有楽町線 東池袋駅 徒歩11分		
間取詳細	LDK(10畳) 洋室(4畳) 洋室(2.6畳)		
構造・規模	鉄筋コンクリート 12階建 2階		
専有面積	42.05㎡	向き	北
築年月	2024年11月	契約期間	2年
損害保険	有 15,980円 24ヶ月	入居時期	即時
駐車場	無		
設備	エレベーター 敷地内ゴミ置き場 宅配BOX システムキッチン バス・トイレ別 バス有 追い焚き風呂		
その他費用	[一時金] 退去時清掃費: 45,980円 退去時エアコン清掃費: 33,000円		
入居諸条件	ペット相談		
保証会社	必須 エゴスカード(RP) 保証料: 賃料等の50%(最低2万)、月額保証料: 賃料等の1%(更新料無)		
備考	1年未満の解約で違約金1ヶ月分		

情報更新日2024年12月17日

No.1102397413a



東京都知事(4)第87856号
全日本不動産協会

株式会社ユニバーサルエステート 上野店

東京都台東区上野6丁目16-21 西入ビル6F
TEL:03-5812-9336 FAX:03-5812-9338
E-mail: ueno@universal-estate.com
URL: http://universalestate.jp/



携帯サイトから物件詳細を閲覧できます!

取引態様	手数料負担の割合	貸主	0%	借主	100%
仲介	手数料配分の割合	元付	0%	客付	100%