

# FOR RENT

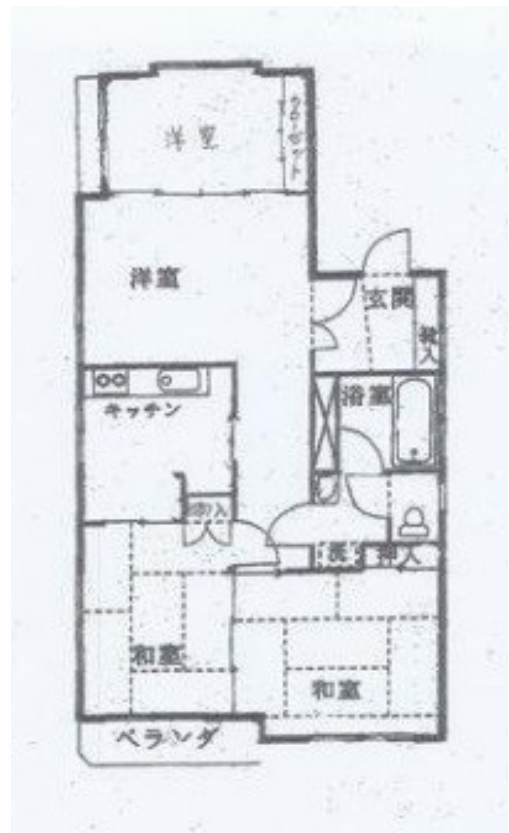
賃料	管理費等
160,000円	0円

2 F 以上

【外観】



【間取り図】



間取り	4DK		
敷金	1ヶ月	礼金	1ヶ月
敷引/償却金	1ヶ月 -	保証金	無
物件種別	マンション		
建物名・部屋番号			
物件所在地	東京都墨田区業平3丁目		
交通	京成成田スカイアクセス 押上駅 徒歩1分 東武伊勢崎線 とうきょうスカイツリー駅 徒歩10分		
間取詳細			
構造・規模	鉄筋コンクリート 6階建 6階		
専有面積	65.06㎡	向き	東
築年月	1976年11月	契約期間	2年
損害保険		入居時期	即時
駐車場			
設備	バス・トイレ別 バス有 脱衣所 シャワー トイレ有 クローゼット シューズボックス 収納有		
その他費用			
入居諸条件			
保証会社	必須 賃料等の50%		
備考			

図面と現況が異なる場合は現況が優先となります。

間取りの「S」はサービスルーム(納戸)です。

情報更新日2024年12月18日

No.1102397419m



東京都知事(4)第87856号  
全日本不動産協会

## 株式会社ユニバーサルエステート 上野店

東京都台東区上野6丁目16-21 西入ビル6F  
TEL:03-5812-9336 FAX:03-5812-9338  
E-mail: ueno@universal-estate.com  
URL: http://universalestate.jp/



携帯サイトから物件詳細を閲覧できます!

取引態様	手数料負担の割合	貸主	0%	借主	100%
仲介	手数料配分の割合	元付	0%	客付	100%