

FOR RENT

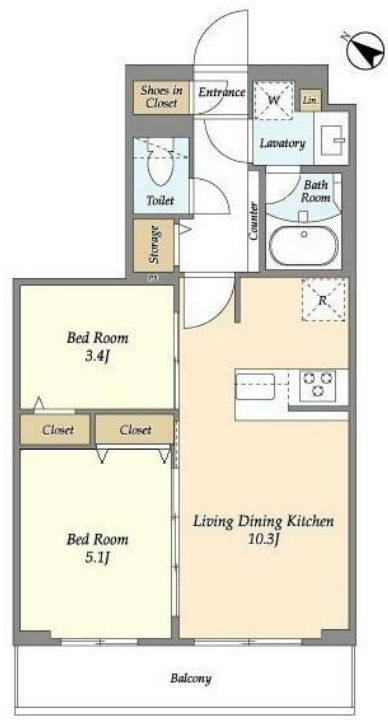
賃料	管理費等
195,000円	10,000円

防犯カメラ 外壁タイル張り 2F以上 オートロック ダブルロック ディンプルキー

【外観】



【間取り図】



間取り	2LDK		
敷金	無	礼金	無
敷引/償却金	-	保証金	無
物件種別	マンション		
建物名・部屋番号			
物件所在地	東京都北区王子3丁目		
交通	東京メトロ南北線 王子駅 徒歩10分 京浜東北線 東十条駅 徒歩10分		
間取詳細	LDK(10.3畳) 洋室(5.1畳) 洋室(3.4畳)		
構造・規模	鉄筋コンクリート 6階建 4階		
専有面積	44.62㎡	向き	南西
築年月	2023年12月	契約期間	2年
損害保険	有 15,980円 24ヶ月	入居時期	即時
駐車場	無		
設備	エレベーター 24時間ゴミ出し可 敷地内ゴミ置き場 宅配BOX システムキッチン グリル		
その他費用	[一時金] 鍵交換代: 33,000円 退去時清掃費: 56,980円 退去時エアコン清掃費: 38,500円		
入居諸条件	ペット相談		
保証会社	必須 クレディセゾン 保証料: 賃料等の20%(最低1.5万円)、2年目~: 1万円/年、口座振替手数料借		
備考	1年未満の解約で違約金1ヶ月分		

図面と現況が異なる場合は現況が優先となります。

間取りの「S」はサービスルーム(納戸)です。

情報更新日2024年12月17日

No.1102397410m



東京都知事(4)第87856号
全日本不動産協会
株式会社ユニバーサルエステート 上野店
東京都台東区上野6丁目16-21 西入ビル6F
TEL:03-5812-9336 FAX:03-5812-9338
E-mail: ueno@universal-estate.com
URL: http://universalestate.jp/



携帯サイトから物件詳細を閲覧できます!

取引態様	手数料負担の割合	貸主	0%	借主	100%
仲介	手数料配分の割合	元付	0%	客付	100%