

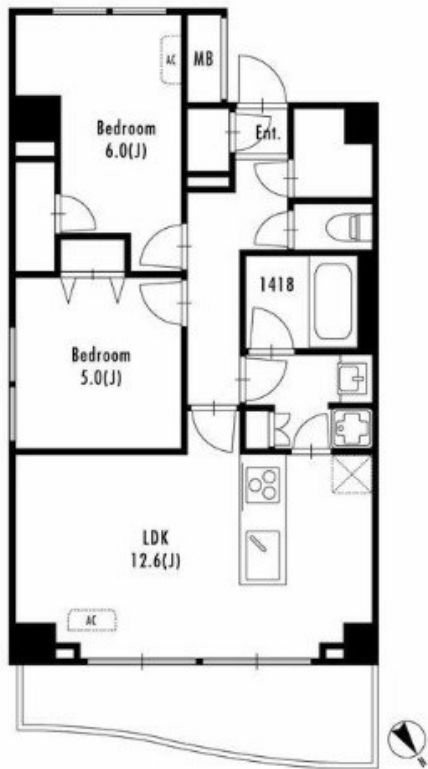
賃料	管理費等
260,000円	15,000円

外壁タイル張り 2F以上 オートロック

【外観】



【間取り図】



間取り	2LDK		
敷金	無	礼金	無
敷引/償却金	-	保証金	無
物件種別	マンション		
建物名・部屋番号			
物件所在地	東京都北区田端新町3丁目		
交通	山手線 田端(東京)駅 徒歩9分 日暮里・舎人ライナー 赤土小学校前駅 徒歩7分		
間取詳細			
構造・規模	鉄筋コンクリート 12階建 12階		
専有面積	57.3㎡	向き	
築年月	2024年12月	契約期間	2年
損害保険	有 20,000円 24ヶ月	入居時期	即時
駐車場	駐輪場		
設備	エレベーター 24時間ゴミ出し可 敷地内ゴミ置き場 システムキッチン 3口以上コンロ 食器洗浄乾燥機		
その他費用			
入居諸条件			
保証会社	必須 ジェイリース初回保証料: 賃料及び管理費の50% 月額保証料: 1,000円		
備考	フリーレント2ヶ月分 インターネット使用料無料		

図面と現況が異なる場合は現況が優先となります。

間取りの「S」はサービスルーム(納戸)です。

情報更新日2024年12月18日

No.1102397428m

お問合せ先



東京都知事(4)第87856号  
全日本不動産協会

**株式会社ユニバーサルエステート 上野店**

東京都台東区上野6丁目16-21 西入ビル6F  
TEL:03-5812-9336 FAX:03-5812-9338  
E-mail: ueno@universal-estate.com  
URL: http://universalestate.jp/



携帯サイトから物件詳細を閲覧できます!

取引態様	手数料負担の割合	貸主	0%	借主	100%
仲介	手数料配分の割合	元付	0%	客付	100%