

FOR RENT

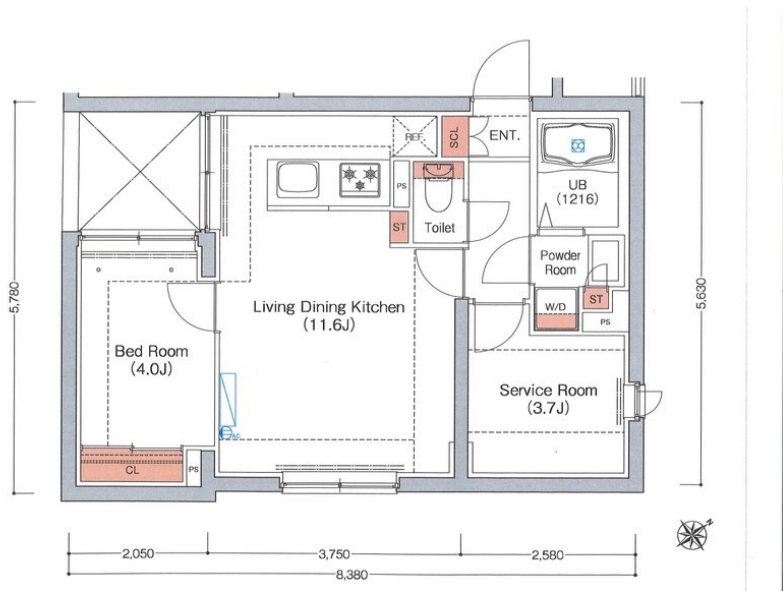
賃料	管理費等
163,000円	12,000円

防犯カメラ 分譲タイプ オートロック モニタ付オートロック ダブルロック デンプルキー 防犯ガラス 24時間緊急通報システム

【外観】



【間取り図】



間取り	1SLDK		
敷金	無	礼金	無
敷引/償却金	- 1ヶ月	保証金	1ヶ月
物件種別	マンション		
建物名・部屋番号			
物件所在地	東京都北区田端新町2丁目		
交通	山手線 田端(東京)駅 徒歩7分 京成本線 新三河島駅 徒歩14分		
間取詳細	洋室(4畳) LDK(11.6畳) S(3.7畳)		
構造・規模	鉄筋コンクリート 4階建 1階		
専有面積	43.75㎡	向き	
築年月	2023年3月	契約期間	2年
損害保険		入居時期	2025年1月下旬予定
駐車場			
設備	24時間ゴミ出し可 敷地内ゴミ置き場 宅配BOX システムキッチン ガスコンロ設置済 3口以上コンロ		
その他費用	[一時金] 事務手数料: 11,000円 [月次費用] 火災保険 + 24時間緊急対応料(税別): 2,000円		
入居諸条件			
保証会社	必須 総賃料の50% 月次: 総賃料の1% 月額引落手数料550円		
備考	1年未満の解約で違約金1ヶ月分 退去時クリーニング代実費		

図面と現況が異なる場合は現況が優先となります。

間取りの「S」はサービスルーム(納戸)です。

情報更新日2024年12月18日

No.1102397461m



東京都知事(4)第87856号
全日本不動産協会
株式会社ユニバーサルエステート 上野店
東京都台東区上野6丁目16-21 西入ビル6F
TEL:03-5812-9336 FAX:03-5812-9338
E-mail: ueno@universal-estate.com
URL: http://universalestate.jp/



携帯サイトから物件詳細を閲覧できます!

取引態様	手数料負担の割合	貸主	0%	借主	100%
仲介	手数料配分の割合	元付	0%	客付	100%