

# FOR RENT

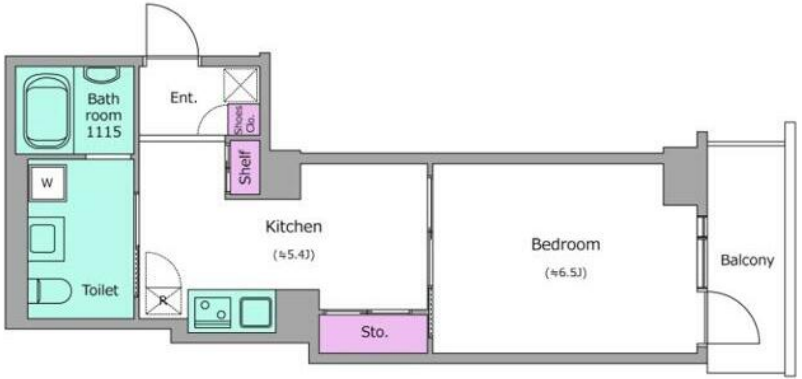
賃料	管理費等
93,000円	9,000円

外壁タイル張り 最上階 2F以上 オートロック

【外観】



【間取り図】



間取り	1DK		
敷金	1ヶ月	礼金	無
敷引/償却金	-	保証金	無
物件種別	マンション		
建物名・部屋番号			
物件所在地	東京都板橋区熊野町		
交通	東武東上線 大山(東京)駅 徒歩6分 都営三田線 板橋区役所前駅 徒歩14分		
間取詳細			
構造・規模	鉄筋コンクリート 6階建 6階		
専有面積	29.21㎡	向き	東
築年月	1991年9月	契約期間	2年
損害保険	有 19,000円 24ヶ月	入居時期	相談
駐車場	無		
設備	エレベーター 敷地内ゴミ置き場 宅配BOX IHクッキングヒーター バス・トイレ別 バス有 浴室乾燥		
その他費用	[一時金] 鍵交換代等: 22,000円		
入居諸条件	ペット相談		
保証会社	必須 初回契約時: 50%、更新時: 10,000円		
備考	1年未満の解約で違約金1ヶ月分		

図面と現況が異なる場合は現況が優先となります。

間取りの「S」はサービスルーム(納戸)です。

情報更新日2024年12月19日

No.1102397483m



東京都知事(4)第87856号  
全日本不動産協会

## 株式会社ユニバーサルエステート 上野店

東京都台東区上野6丁目16-21 西入ビル6F  
TEL:03-5812-9336 FAX:03-5812-9338  
E-mail: ueno@universal-estate.com  
URL: http://universalestate.jp/



携帯サイトから物件詳細を閲覧できます!

取引態様	手数料負担の割合	貸主	0%	借主	100%
仲介	手数料配分の割合	元付	0%	客付	100%