

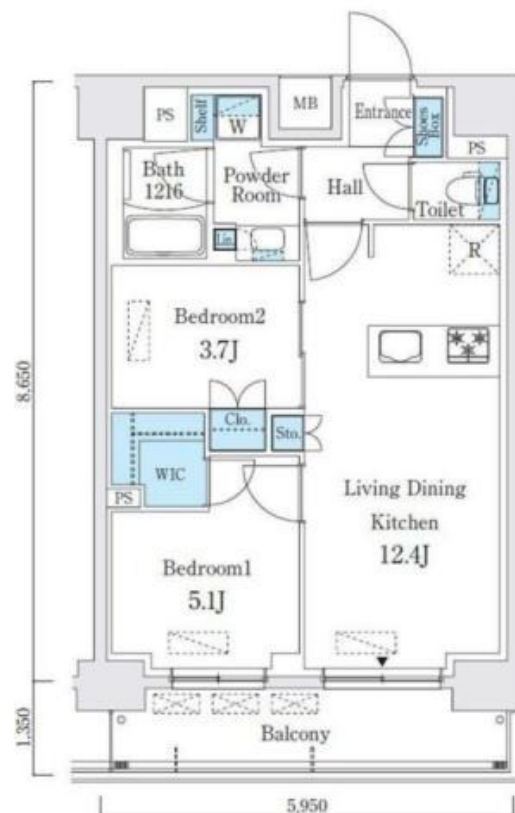
賃料	管理費等
290,000円	20,000円

外壁タイル張り 2F以上 オートロック

【外観】



【間取り図】



図面と現況が異なる場合は現況が優先となります。

間取りの「S」はサービスルーム(納戸)です。

間取り	2LDK		
敷金	1ヶ月	礼金	無
敷引/償却金	-	保証金	無
物件種別	マンション		
建物名・部屋番号			
物件所在地	東京都墨田区太平4丁目		
交通	東京メトロ半蔵門線 錦糸町駅 徒歩6分 東京メトロ半蔵門線 押上駅 徒歩13分		
間取詳細			
構造・規模	鉄筋コンクリート 11階建 11階		
専有面積	50.79㎡	向き	西
築年月	2024年9月	契約期間	2年
損害保険	有 20,000円 24ヶ月	入居時期	即時
駐車場	無		
設備	エレベーター 敷地内ゴミ置き場 宅配BOX システムキッチン グリルバス・トイレ別 バス有		
その他費用	[一時金] 室内清掃費用: 67,042円 [月次費用] 口座振替事務手数料: 110円		
入居諸条件	事務所不可		
保証会社	必須 初回保証委託料(最低15,000円): 月額賃料等の50%、2年目以降: 10,000円		
備考	フリーレント1ヶ月分 1年未満の解約で違約金1ヶ月分		

情報更新日2024年12月19日

No.1102397499a

お問合せ先



東京都知事(4)第87856号
全日本不動産協会

株式会社ユニバーサルエステート 上野店

東京都台東区上野6丁目16-21 西入ビル6F
TEL:03-5812-9336 FAX:03-5812-9338
E-mail: ueno@universal-estate.com
URL: http://universalestate.jp/



携帯サイトから物件詳細を閲覧できます!

取引態様	手数料負担の割合	貸主	0%	借主	100%
仲介	手数料配分の割合	元付	0%	客付	100%