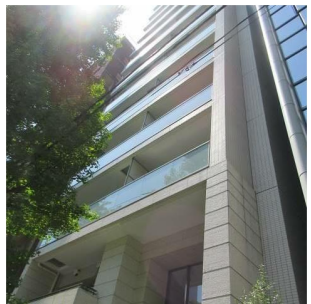


FOR RENT

賃料	管理費等
160,000円	10,000円

防犯カメラ 外壁タイル張り 分譲タイプ 2F以上 オートロック ダブルロック デンプルキー 角住戸 2面採光

【外観】



【間取り図】



間取り	1LDK		
敷金	1ヶ月	礼金	1ヶ月
敷引/償却金	-	保証金	無
物件種別	マンション		
建物名・部屋番号			
物件所在地	東京都文京区音羽 1丁目		
交通	東京メトロ有楽町線 江戸川橋駅 徒歩6分 東京メトロ丸ノ内線 茗荷谷駅 徒歩15分		
間取詳細	LDK(9.6畳) 洋室(4.6畳)		
構造・規模	鉄筋コンクリート 12階建 3階		
専有面積	35.67㎡	向き	
築年月	2014年2月	契約期間	定期借家契約 3年
損害保険	有 22,000円 24ヶ月	入居時期	即時
駐車場			
設備	エレベーター 24時間ゴミ出し可 敷地内ゴミ置き場 宅配BOX システムキッチン ガスコンロ設置済		
その他費用	[一時金] 鍵交換代等: 38,500円 アクト安心ライフ24代: 16,500円		
入居諸条件			
保証会社	必須 総賃料の50% 年間保証料10000円 月額口座振替手数料330円		
備考	定期借家 1年未満の解約で違約金1ヶ月分		

図面と現況が異なる場合は現況が優先となります。

間取りの「S」はサービスルーム(納戸)です。

情報更新日2024年12月19日

No.1102397642h



東京都知事(4)第87856号
全日本不動産協会
株式会社ユニバーサルエステート 上野店
東京都台東区上野 6丁目16-21 西入ビル6F
TEL:03-5812-9336 FAX:03-5812-9338
E-mail: ueno@universal-estate.com
URL: http://universalestate.jp/



携帯サイトから物件詳細を閲覧できます!

取引態様	手数料負担の割合	貸主	0%	借主	100%
仲介	手数料配分の割合	元付	0%	客付	100%