

FOR RENT

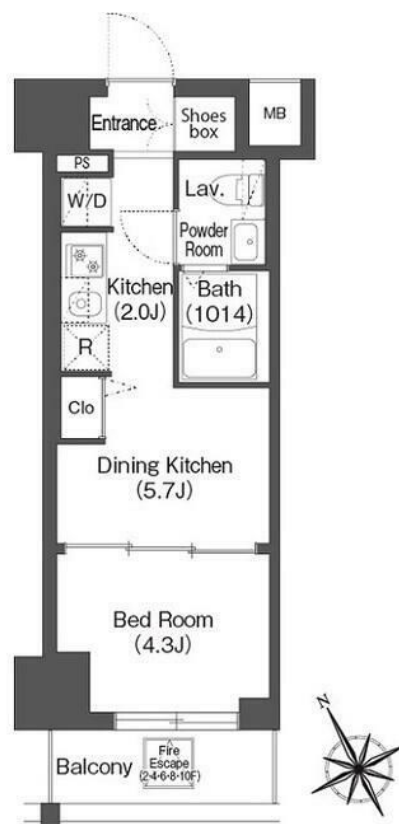
賃料	管理費等
112,000円	8,000円

防犯カメラ 外壁タイル張り 2F以上 ダブルロック ディンプルキー

【外観】



【間取り図】



図面と現況が異なる場合は現況が優先となります。

間取りの「S」はサービスルーム(納戸)です。

間取り	1DK		
敷金	1ヶ月	礼金	無
敷引/償却金	-	保証金	無
物件種別	マンション		
建物名・部屋番号			
物件所在地	東京都台東区根岸2丁目		
交通	山手線 鶯谷駅 徒歩3分 東京メトロ日比谷線 入谷(東京)駅 徒歩10分		
間取詳細			
構造・規模	鉄筋コンクリート 13階建 9階		
専有面積	25.11㎡	向き	南西
築年月	2022年9月	契約期間	2年
損害保険	有 15,980円 24ヶ月	入居時期	2025年1月上旬予定
駐車場	無		
設備	エレベーター 敷地内ゴミ置き場 宅配BOX ガスコンロ設置済 バス有 シャワートイレ有		
その他費用	[一時金] 鍵交換代: 33,000円 退去時クリーニング代: 38,500円 退去時エアコン清掃費: 11,000円		
入居諸条件	ペット可		
保証会社	必須(オリコフォレントインシュア) 保証料: 賃料等の50%(最低2万)、月次保証料: 賃料等の1%(更新)		
備考	インターネット使用料無料 ペット可(敷金1ヶ月増) 1年以内の解約で違約金1ヶ月分		

情報更新日2024年12月17日

No.1102397411t

お問合せ先



東京都知事(4)第87856号
全日本不動産協会

株式会社ユニバーサルエステート 上野店

東京都台東区上野6丁目16-21 西入ビル6F
TEL:03-5812-9336 FAX:03-5812-9338
E-mail: ueno@universal-estate.com
URL: http://universalestate.jp/



携帯サイトから物件詳細を閲覧できます!

取引態様	手数料負担の割合	貸主	0%	借主	100%
仲介	手数料配分の割合	元付	0%	客付	100%