

FOR RENT

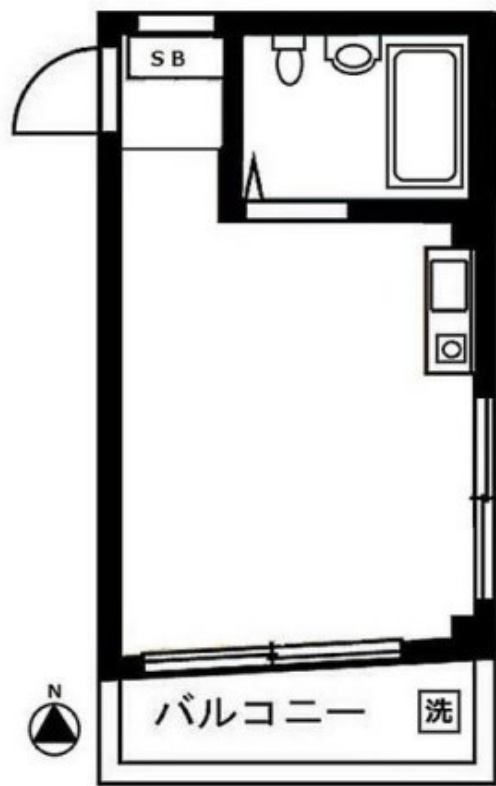
賃料	管理費等
45,000円	5,000円

角住戸 2面採光

【外観】



【間取り図】



図面と現況が異なる場合は現況が優先となります。

間取りの「S」はサービスルーム(納戸)です。

間取り	1R		
敷金	無	礼金	無
敷引/償却金	-	保証金	-
物件種別	マンション		
建物名・部屋番号			
物件所在地	東京都板橋区徳丸1丁目		
交通	東武東上線 東武練馬駅 徒歩2分 東武東上線 上板橋駅 徒歩15分		
間取詳細			
構造・規模	鉄骨3階建2階		
専有面積	13.42㎡	向き	
築年月	1988年11月上旬	契約期間	2年
損害保険	有 18,000円 24ヶ月	入居時期	相談
駐車場			
設備	敷地内ゴミ置き場 IHクッキングヒーター パス有 シャワー バストイレ同室 トイレ有 エアコン		
その他費用	[一時金] ホームマイスター24:16,500円 クリーニング代:49,500円		
入居諸条件	単身可		
保証会社	必須 賃料等の100%		
備考			

情報更新日2024年12月18日

No.1102397518



東京都知事(4)第87856号
全日本不動産協会

株式会社ユニバーサルエステート 上野店

東京都台東区上野6丁目16-21 西入ビル6F
TEL:03-5812-9336 FAX:03-5812-9338
E-mail: ueno@universal-estate.com
URL: http://universalestate.jp/



携帯サイトから物件詳細を閲覧できます!

取引態様	手数料負担の割合	貸主	借主
仲介	手数料配分の割合	元付	客付