

FOR RENT

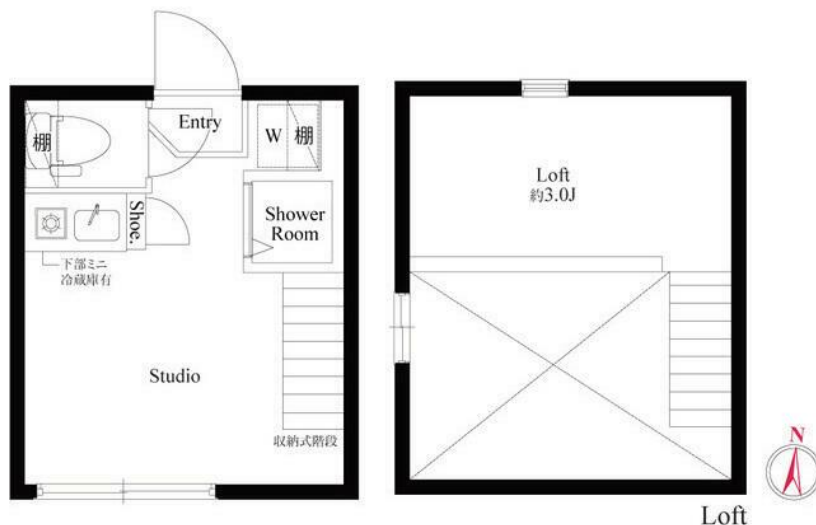
賃料	管理費等
73,000円	4,000円

外壁タイル張り 最上階 2F以上 デンプルキー ロフト 角住戸

【外観】



【間取り図】



間取り	1R		
敷金	無	礼金	無
敷引/償却金	- 1ヶ月	保証金	1ヶ月
物件種別	アパート		
建物名・部屋番号			
物件所在地	東京都豊島区上池袋2丁目		
交通	山手線 池袋駅 徒歩10分 東武東上線 北池袋駅 徒歩11分		
間取詳細	洋室(5畳) ロフト(3畳)		
構造・規模	木造 2階建 2階		
専有面積	10.65㎡	向き	南
築年月	2018年2月15日	契約期間	1年
損害保険	有 12,000円 12ヶ月	入居時期	2025年2月25日予定
駐車場	無		
設備	敷地内ゴミ置き場 ガスコンロ設置済 シャワー トイレ有 温水洗浄便座 エアコン 冷蔵庫 照明付き		
その他費用	[一時金] 24時間サポート代: 22,000円 鍵交換代: 22,000円 抗菌代: 17,600円 事務手数料: 11,000円		
入居諸条件	二人可 高齢者相談		
保証会社	必須 シノケン保証 第1指定: シノケン 初回50% (最低5万円) 連保付30% (最低3万円) 月々		
備考	1.2回目の更新時5%の賃料改定あり。更新料は1回のみ		

図面と現況が異なる場合は現況が優先となります。

間取りの「S」はサービスルーム(納戸)です。

情報更新日2025年1月10日

No.1102397685k

お問合せ先



東京都知事(4)第87856号
全日本不動産協会

株式会社ユニバーサルエステート 上野店

東京都台東区上野6丁目16-21 西入ビル6F
TEL:03-5812-9336 FAX:03-5812-9338
E-mail: ueno@universal-estate.com
URL: http://universalestate.jp/



携帯サイトから物件詳細を閲覧できます!

取引態様	手数料負担の割合	貸主	0%	借主	100%
仲介	手数料配分の割合	元付	0%	客付	100%