

FOR RENT

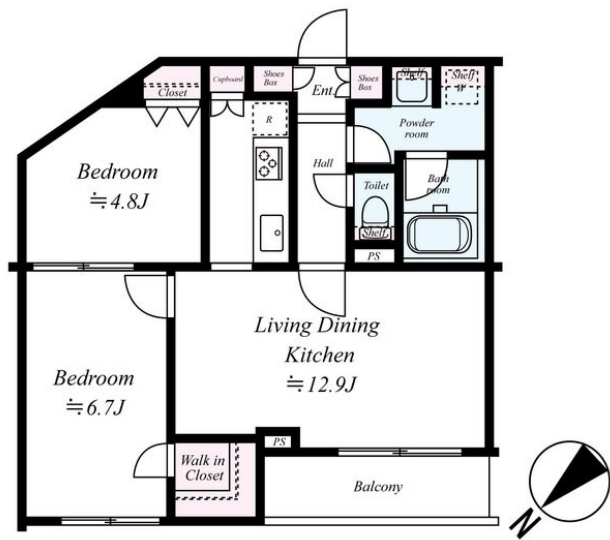
賃料	管理費等
194,000円	7,000円

外壁タイル張り 分譲タイプ 駅前 2F以上 オートロック モニタ付オートロック

【外観】



【間取り図】



間取り	2LDK		
敷金	1ヶ月	礼金	1ヶ月
敷引/償却金	- 1ヶ月	保証金	無
物件種別	マンション		
建物名・部屋番号			
物件所在地	東京都北区栄町		
交通	京浜東北線 王子駅 徒歩5分 東京メトロ南北線 西ヶ原駅 徒歩10分		
間取詳細			
構造・規模	鉄筋コンクリート 6階建 4階		
専有面積	55.28㎡	向き	北西
築年月	2017年8月	契約期間	2年
損害保険		入居時期	2025年2月18日予定
駐車場			
設備	エレベーター 敷地内ゴミ置き場 宅配BOX システムキッチン ガスコンロ設置可 バス・トイレ別		
その他費用	[一時金] 鍵交換代等: 33,000円 抗菌代: 16,500円 リノシ クラブ: 25,000円 24時間サポート代: 16,500円		
入居諸条件	ペット相談 二人可		
保証会社	必須 総賃料の50% 年間保証料15000円 月額引落手数料330円		
備考	短期違約金(半年未満2ヶ月 1年未満1ヶ月)		

図面と現況が異なる場合は現況が優先となります。

間取りの「S」はサービスルーム(納戸)です。

情報更新日2024年12月18日

No.1102397474h



東京都知事(4)第87856号
全日本不動産協会
株式会社ユニバーサルエステート 上野店
東京都台東区上野6丁目16-21 西入ビル6F
TEL:03-5812-9336 FAX:03-5812-9338
E-mail: ueno@universal-estate.com
URL: http://universalestate.jp/



携帯サイトから物件詳細を閲覧できます!

取引態様	手数料負担の割合	貸主	0%	借主	100%
仲介	手数料配分の割合	元付	0%	客付	100%