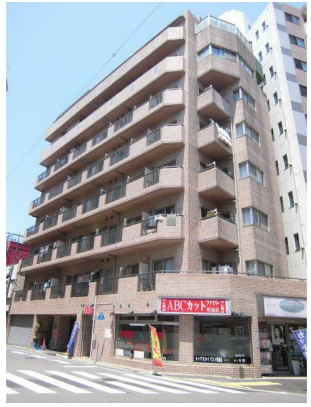


FOR RENT

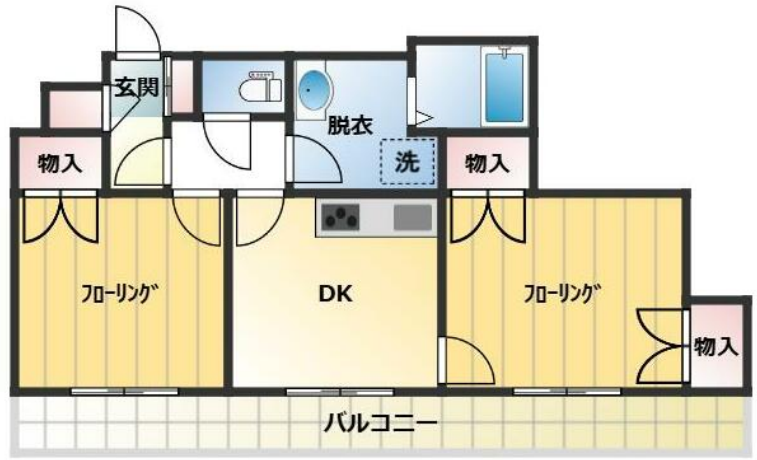
賃料	管理費等
120,000円	8,000円

外壁タイル張り ワイドバルコニー 2F以上 オートロック 振り分け

【外観】



【間取り図】



間取り	2DK		
敷金	無	礼金	1ヶ月
敷引/償却金	-	保証金	無
物件種別	マンション		
建物名・部屋番号			
物件所在地	東京都荒川区町屋3丁目		
交通	東京メトロ千代田線 町屋駅 徒歩10分 日暮里・舎人ライナー 熊野前駅 徒歩19分		
間取詳細			
構造・規模	鉄筋コンクリート 8階建 4階		
専有面積	49.88㎡	向き	南
築年月	1999年1月	契約期間	2年
損害保険	有 20,000円 24ヶ月	入居時期	2025年2月中旬
駐車場	無		
設備	エレベーター 敷地内ゴミ置き場 システムキッチン ガスコンロ設置済 3口以上コンロ グリル		
その他費用	[一時金] 鍵交換代等: 19,800円 消臭消毒施工: 11,000円 24時間安心サポート: 19,800円 鍵交換: 19,800円		
入居諸条件	二人可 高齢者相談 ルームシェア可		
保証会社	必須 総賃料の100%		
備考			

図面と現況が異なる場合は現況が優先となります。

間取りの「S」はサービスルーム(納戸)です。

情報更新日2025年1月8日

No.1102397688k



東京都知事(4)第87856号
全日本不動産協会
株式会社ユニバーサルエステート 上野店
東京都台東区上野6丁目16-21 西入ビル6F
TEL:03-5812-9336 FAX:03-5812-9338
E-mail: ueno@universal-estate.com
URL: http://universalestate.jp/



携帯サイトから物件詳細を閲覧できます!

取引態様	手数料負担の割合	貸主	0%	借主	100%
仲介	手数料配分の割合	元付	0%	客付	100%