

FOR RENT

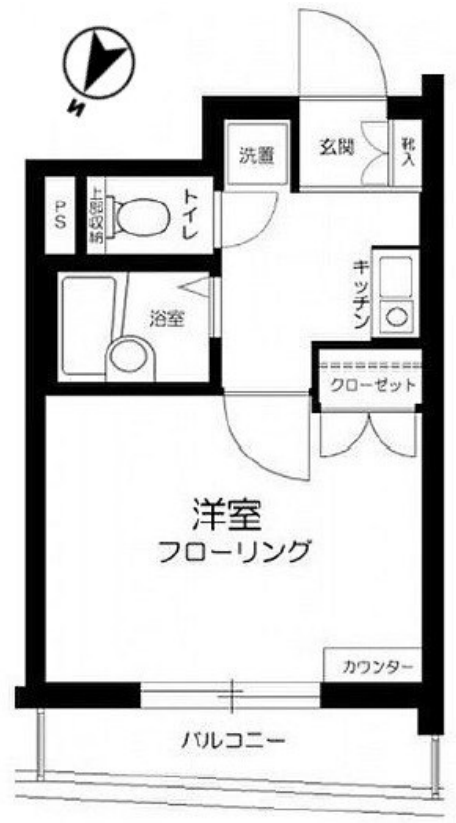
賃料	管理費等
79,000円	15,000円

防犯カメラ オートロック

【外観】



【間取り図】



間取り	1K		
敷金	無	礼金	1ヶ月
敷引/償却金	-	保証金	-
物件種別	マンション		
建物名・部屋番号			
物件所在地	東京都中央区日本橋堀留町2丁目		
交通	東京メトロ日比谷線 人形町駅 徒歩1分 東京メトロ日比谷線 小伝馬町駅 徒歩5分		
間取詳細			
構造・規模	鉄筋コンクリート 12階建 10階		
専有面積	20.25㎡	向き	
築年月	2002年2月上旬	契約期間	2年
損害保険	有 17,000円 24ヶ月	入居時期	2025年1月下旬
駐車場			
設備	エレベーター 24時間ゴミ出し可 敷地内ゴミ置き場 宅配BOX バス・トイレ別 バス有 シャワー		
その他費用	[一時金] くらしーど24:16,500円 退去時ルームクリーニング費用:44,000円 退去時エアコン洗浄費用:13,200円		
入居諸条件	単身可		
保証会社	必須 賃料等の50% 月額保証料800円		
備考	短期解約違約金あり(1年未満総賃料1ヶ月分)		

図面と現況が異なる場合は現況が優先となります。

間取りの「S」はサービスルーム(納戸)です。

情報更新日2024年12月19日

No.1102397557m



東京都知事(4)第87856号
全日本不動産協会
株式会社ユニバーサルエステート 上野店
東京都台東区上野6丁目16-21 西入ビル6F
TEL:03-5812-9336 FAX:03-5812-9338
E-mail: ueno@universal-estate.com
URL: http://universalestate.jp/



携帯サイトから物件詳細を閲覧できます!

取引態様	手数料負担の割合	貸主	借主
仲介	手数料配分の割合	元付	客付