

# FOR RENT

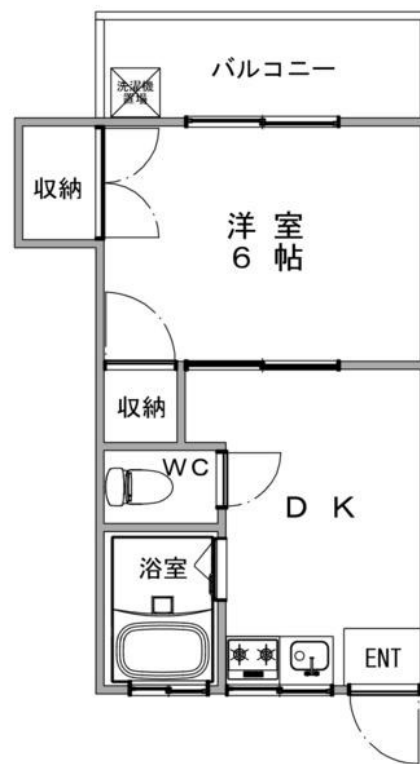
賃料	管理費等
77,000円	3,000円

間取り	1DK		
敷金	1ヶ月	礼金	1ヶ月
敷引/償却金	-	保証金	-
物件種別	アパート		
建物名・部屋番号			
物件所在地	東京都荒川区南千住1丁目		
交通	東京メトロ日比谷線 三ノ輪駅 徒歩8分 東京メトロ日比谷線 南千住駅 徒歩9分		
間取詳細			
構造・規模	木造 2階建 1階		
専有面積	24.42㎡	向き	
築年月	1979年5月上旬	契約期間	2年
損害保険	有 18,000円 24ヶ月	入居時期	即時
駐車場			
設備	敷地内ゴミ置き場 バス・トイレ別 バス有 シャワー トイレ有 クローゼット 収納有		
その他費用	[一時金] 鍵交換代: 22,000円		
入居諸条件	単身可		
保証会社	必須 賃料等の100%		
備考			

【外観】



【間取り図】



図面と現況が異なる場合は現況が優先となります。

間取りの「S」はサービスルーム(納戸)です。

情報更新日2025年1月11日

No.1102397574

お問合せ先



東京都知事(4)第87856号  
全日本不動産協会

株式会社ユニバーサルエステート 上野店

東京都台東区上野6丁目16-21 西入ビル6F  
TEL:03-5812-9336 FAX:03-5812-9338  
E-mail: ueno@universal-estate.com  
URL: http://universalestate.jp/



携帯サイトから物件詳細を閲覧できます!

取引態様	手数料負担の割合	貸主	借主
仲介	手数料配分の割合	元付	客付