

FOR RENT

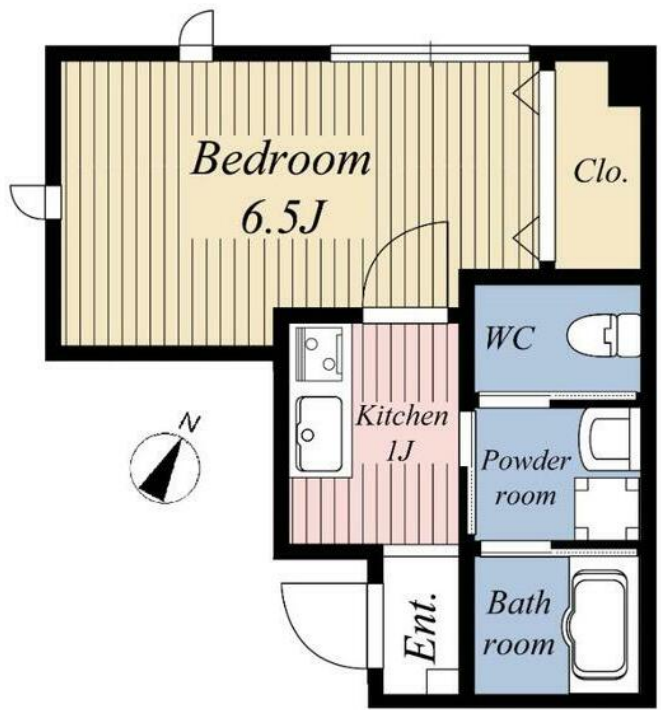
賃料	管理費等
80,000円	3,000円

外壁タイル張り 最上階 2F以上 オートロック ダブルロック 角住戸 2面採光

【外観】



【間取り図】



図面と現況が異なる場合は現況が優先となります。

間取りの「S」はサービスルーム(納戸)です。

間取り	1K		
敷金	無	礼金	1ヶ月
敷引/償却金	-	保証金	-
物件種別	マンション		
建物名・部屋番号			
物件所在地	東京都墨田区東向島5丁目		
交通	東武スカイツリーライン 東向島駅 徒歩3分 東武スカイツリーライン 鐘ヶ淵駅 徒歩9分		
間取詳細	洋室(6.5畳) K(1畳)		
構造・規模	鉄骨 3階建 3階		
専有面積	22.77㎡	向き	北西
築年月	2016年9月	契約期間	2年
損害保険		入居時期	即時
駐車場	駐輪場		
設備	敷地内ゴミ置き場 システムキッチン 2口コンロ IHクッキングヒーター パス・トイレ別 バス有		
その他費用	[一時金] 鍵交換費用: 27,500円 クリーニング代: 55,000円 エアコンクリーニング代: 16,500円 [月次費用] 保険料: 800円 安心サポート代: 880円		
入居諸条件			
保証会社	必須 タウンギャランティ: 保証人有 総賃料の50% 更新保証料2年毎20% 事務手数料220円		
備考			

情報更新日2024年12月19日

No.1102397631k



東京都知事(4)第87856号
全日本不動産協会

株式会社ユニバーサルエステート 上野店

東京都台東区上野6丁目16-21 西入ビル6F
TEL:03-5812-9336 FAX:03-5812-9338
E-mail: ueno@universal-estate.com
URL: http://universalestate.jp/



携帯サイトから物件詳細を閲覧できます!

取引態様	手数料負担の割合	貸主	0%	借主	100%
仲介	手数料配分の割合	元付	0%	客付	100%