

# FOR RENT

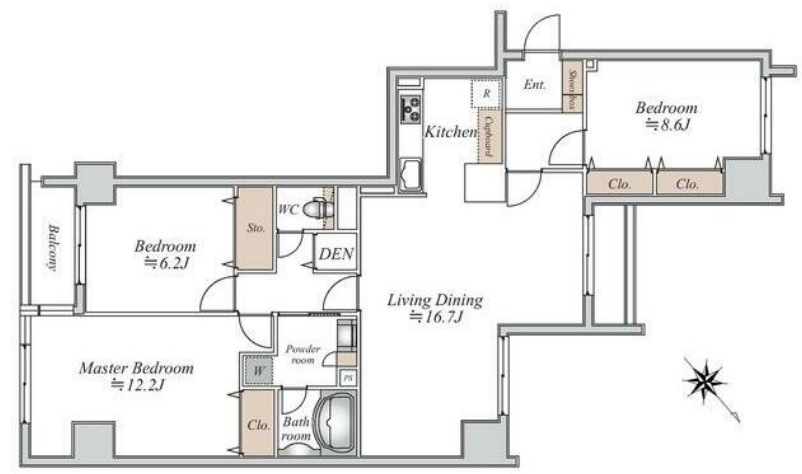
賃料	管理費等
367,000円	20,000円

2F以上 オートロック ディンプルキー 角住戸

【外観】



【間取り図】



図面と現況が異なる場合は現況が優先となります。

間取りの「S」はサービスルーム(納戸)です。

間取り	3LDK		
敷金	無	礼金	無
敷引/償却金	-	保証金	無
物件種別	マンション		
建物名・部屋番号			
物件所在地	東京都中央区勝どき3丁目		
交通	都営大江戸線 勝どき駅 徒歩7分 東京メトロ日比谷線 築地駅 徒歩17分		
間取詳細			
構造・規模	鉄骨鉄筋コンクリート 14階建 13階		
専有面積	97.46㎡	向き	南東
築年月	1994年3月	契約期間	2年
損害保険	有 18,000円 24ヶ月	入居時期	即時
駐車場	有(敷地内) 57200円/月~		
設備	敷地内ゴミ置き場 バス・トイレ別 バス有 脱衣所 シャワートイレ有 B S C A T V ネット専用回線		
その他費用	[一時金] 鍵発行手数料: 16,500円		
入居諸条件			
保証会社	必須 【初回保証料】月額賃料等の40%、以後1年毎に14,000円		
備考	フリーレント1ヶ月分 短期解約違約金あり		

情報更新日2025年1月7日

No.1102397722k



東京都知事(4)第87856号  
全日本不動産協会

## 株式会社ユニバーサルエステート 上野店

東京都台東区上野6丁目16-21 西入ビル6F  
TEL:03-5812-9336 FAX:03-5812-9338  
E-mail: ueno@universal-estate.com  
URL: http://universalestate.jp/



携帯サイトから物件詳細を閲覧できます!

取引態様	手数料負担の割合	貸主	0%	借主	100%
仲介	手数料配分の割合	元付	0%	客付	100%