

# FOR RENT

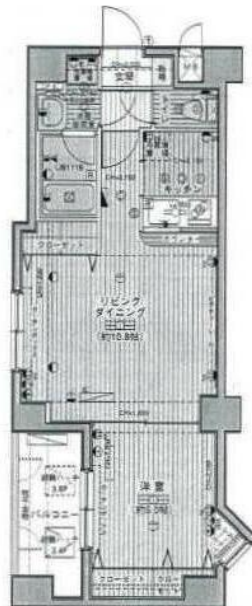
賃料	管理費等
140,000円	10,000円

外壁タイル張り 2F以上 オートロック 角住戸 2面採光

【外観】



【間取り図】



図面と現況が異なる場合は現況が優先となります。

間取りの「S」はサービスルーム(納戸)です。

間取り	1LDK		
敷金	無	礼金	1ヶ月
敷引/償却金	-	保証金	無
物件種別	マンション		
建物名・部屋番号			
物件所在地	東京都文京区春日2丁目		
交通	東京メトロ丸ノ内線 後楽園駅 徒歩9分 都営大江戸線 飯田橋駅 徒歩12分		
間取詳細	洋室(5畳) LDK(13畳)		
構造・規模	鉄筋コンクリート 6階建 2階		
専有面積	41㎡	向き	北西
築年月	2000年1月	契約期間	2年
損害保険		入居時期	即時
駐車場	無 駐輪場		
設備	エレベーター 敷地内ゴミ置き場 システムキッチン カウンターキッチン ガスコンロ設置済 2口コンロ		
その他費用	[一時金] 鍵交換代等: 38,500円 契約事務手数料: 5,500円 室内消毒代: 22,000円 [月次費用] にじいるサポート24代: 2,200円		
入居諸条件	ペット相談 二人可		
保証会社	必須 (初回)総賃料の80%~(月額)総賃料の1%~(決済サービス料)500円(税抜)/月		
備考	短期解約違約 ペット(礼金1ヶ月追加) 退去時クリーニング代実費		

情報更新日2025年1月8日

No.1102397763k

お問合せ先



東京都知事(4)第87856号  
全日本不動産協会

株式会社ユニバーサルエステート 上野店

東京都台東区上野6丁目16-21 西入ビル6F  
TEL:03-5812-9336 FAX:03-5812-9338  
E-mail: ueno@universal-estate.com  
URL: http://universalestate.jp/



携帯サイトから物件詳細を閲覧できます!

取引態様	手数料負担の割合	貸主	0%	借主	100%
仲介	手数料配分の割合	元付	0%	客付	100%