

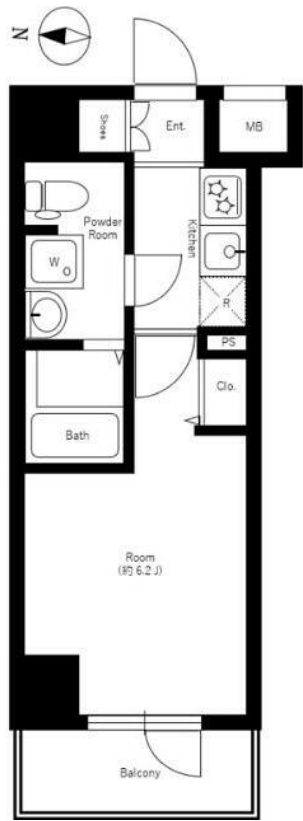
FOR RENT

賃料	管理費等
74,000円	10,000円

外壁タイル張り 分譲タイプ 2F以上 オートロック モニタ付オートロック

【外観】

【間取り図】



図面と現況が異なる場合は現況が優先となります。

間取りの「S」はサービスルーム(納戸)です。

間取り	1K		
敷金	無	礼金	1ヶ月
敷引/償却金	-	保証金	無
物件種別	マンション		
建物名・部屋番号			
物件所在地	東京都足立区綾瀬7丁目		
交通	東京メトロ千代田線 北綾瀬駅 徒歩8分 つくばエクスプレス 青井駅 徒歩13分		
間取詳細	洋室(6.2畳)		
構造・規模	鉄筋コンクリート 9階建 8階		
専有面積	21.23㎡	向き	西
築年月	2017年10月	契約期間	2年
損害保険	有 18,000円 24ヶ月	入居時期	2025年1月26日予定
駐車場	無		
設備	エレベーター 敷地内ゴミ置き場 宅配BOX システムキッチン ガスコンロ設置済 2口コンロ		
その他費用	[一時金] 鍵交換代等: 24,200円 害虫駆除・殺菌消毒費: 19,000円 [月次費用] 24時間管理費: 1,000円		
入居諸条件	ペット相談 二人可		
保証会社	必須 初回契約時: 40%、更新時: 10,000円		
備考	1年未満の解約で違約金1ヶ月分		

情報更新日2024年12月25日

No.1102397858k



東京都知事(4)第87856号
全日本不動産協会

株式会社ユニバーサルエステート 上野店

東京都台東区上野6丁目16-21 西入ビル6F
TEL:03-5812-9336 FAX:03-5812-9338
E-mail: ueno@universal-estate.com
URL: http://universalestate.jp/



携帯サイトから物件詳細を閲覧できます!

取引態様	手数料負担の割合	貸主	0%	借主	100%
仲介	手数料配分の割合	元付	0%	客付	100%